

Putkilinjan asennus

Rajoitettu määrä koordinaatteja

WGS 84 Leveysaste	WGS 84 Pituusaste	KP 0 to 1200	(kilometer points)
60°31,65' N	28° 04,45' E	0	Portovaya Bay
60°10,61' N	27° 37,05' E	50	
60° 05,63' N	26° 45,43' E	100	
59° 55,50' N	25° 59,03' E	150	
59° 54,10' N	25° 07,44' E	200	
59° 44,37' N	24° 19,20' E	250	
59° 35,12' N	23° 29,90' E	300	
59° 28,19' N	22° 38,81' E	350	
59° 19,96' N	21° 49,39' E	400	
59° 09,50' N	21° 03,99' E	450	
58° 50,54' N	20° 27,79' E	500	
58° 26,20' N	20° 07,86' E	550	
58° 01,15' N	19° 50,03' E	600	
57° 36,11' N	19° 31,82' E	650	
57° 11,08' N	19° 14,13' E	700	
56° 45,72' N	18° 57,59' E	750	
56° 21,90' N	18° 36,02' E	800	
56° 19,75' N	18° 31,19' E	806,63	
56° 18,82' N	18° 26,31' E	811,95	
56° 18,24' N	18° 23,31' E	815,23	
56° 15,81' N	18° 10,79' E	828,93	
56° 15,16' N	18° 07,48' E	832,35	
56° 11,53' N	17° 56,63' E	845,64	
56° 10,35' N	17° 53,01' E	850	
56° 10,26' N	17° 52,65' E	850,4	
56° 08,78' N	17° 48,62' E	855,41	
56° 00,62' N	17° 25,61' E	883,7	
55° 58,56' N	17° 19,61' E	891,02	
55° 56,01' N	17° 12,27' E	900	
55° 51,39' N	16° 59,52' E	915,83	
55° 44,31' N	16° 39,99' E	940,1	
55° 41,41' N	16° 32,05' E	950	
55° 33,17' N	15° 46,88' E	1000	
55° 31,96' N	15° 41,66' E	1006	
55° 22,37' N	15° 25,24' E	1031	
55° 14,44' N	15° 22,47' E	1046	
55° 12,34' N	15° 21,63' E	1050	
55° 09,94' N	15° 20,41' E	1054,63	
54° 58,30' N	15° 14,46' E	1077,13	
54° 56,85' N	15° 13,71' E	1079,93	
54° 56,82' N	15° 13,68' E	1080	
54° 51,92' N	14° 57,30' E	1100	
54° 50,23' N	14° 50,42' E	1108	
54° 36,86' N	14° 30,54' E	1141	
54° 34,81' N	14° 23,00' E	1150	
54° 30,45' N	14° 03,08' E	1174	
54° 18,61' N	13° 48,32' E	1200	Lubmin



Legenda

- Putkilinjan rakennukseen osallistuvat alukset
- Merimerkit ja mittauskalusto
- Mittauspaikat (ympäristötutkimus)
- Betonilustat
- Putkilinjan suunniteltu reitti
- Reitti 1 – laskettu putki
- Reitti 2 – laskettu putki
- Haudattu putki

Laivojen toiminnan aikataulu

2. putkilasku, asennus on keskeytetty väliaikaisesti
 (KP 297)59° 35,70' N 23° 32,00' E
 + (KP 674)57° 24,11' N 23° 23,03' E

ARNE TISELIUS on tarkoitus huoltaa pyöräisten tarkkailun tarkoitetut hydrofoni viikon 26 aikana. Laitteet sijaitsevat Saksan talousvyöhykkeellä.

Toisen putkilinjan osien yhdistäminen veden alla kilometrikohtassa KP 674. Työ suoritetaan **SKANDI ARCTIC** asti 30/6 noin.

ACHILLES Suojaa alusta KP 674.

Tutkimus-alus

ARNE TISELIUS

SKANDI ARCTIC

Huoltoalus

VOS PRECIOUS

ACHILLES

FOGA ApS on laatinut seuraavan uutiskirjeen Nord Stream AG:n antamien tietojen perusteella

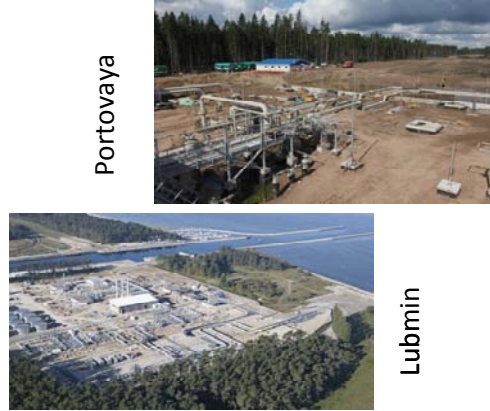
Uutiset ja päivitykset on merkitty punaisella.

Itämeren Kaasuputki

Putkilinjan perustiedot:

Kaksi samansuuntaista 1224 km pituista putkilinjaa välillä Portovajan lahti (Venäjä) ja Lubmin (Saksa).
Läntinen putkilinja (putkilinja 1) on asennettu ja avattu.

Itäisen putkilinjan (putkilinja 2) lasku valmistui 18. huhtikuuta klo 02:30.



Portovaya

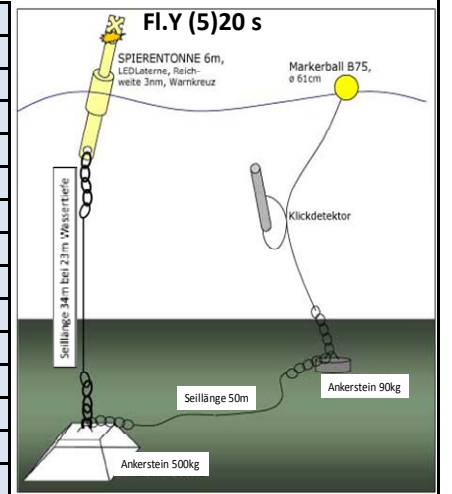
Lubmin

Hydrofonit Saksan talousvyöhykkeellä:

ARNE TISELIUS -aluksen on tarkoitus huoltaa POD-pojit 26. kesäkuuta. Saksan talousvyöhykkeellä sijaitsevia poijuja käytetään pyöriäisten tarkkailuun. POD-pojit ovat alueella joulukuuhun 2012 saakka.



BC 1	54° 42,170' N	14° 06,320' E
BC 2	54° 32,990' N	13° 49,990' E
BC 3	54° 22,050' N	14° 12,980' E
BC 4	54° 21,390' N	13° 47,000' E
BC 5	54° 12,480' N	14° 16,970' E
BC 6	54° 10,240' N	13° 58,990' E
BC 7	54° 00,000' N	14° 08,970' E
BC 8	54° 35,070' N	14° 27,410' E
BC 9	54° 34,330' N	14° 17,920' E
BC 10	54° 31,720' N	14° 09,470' E
BC 11	54° 29,780' N	14° 00,660' E
BC 12	54° 24,640' N	13° 57,220' E
BC 13	54° 20,070' N	13° 51,700' E
ODAS 13	54° 16,010' N	13° 44,430' E
ODAS 14	54° 06,920' N	13° 58,270' E



Hankkeen tiedotus ja putkilinjan tekniset tiedot:

Tämä on Fogan viimeinen uutiskirje kalastajille. Haluaisimme kiittää kaikkia yhteistyökumppaneitamme tuesta ja kärsivällisyydestä sekä onnitella Nord Streamia menestyksekkästä hankkeesta.

Molempien putkilinjojen lopputarkastuksen päätyttyä syksyllä 2012 on suunniteltu jaettavaksi linjoja koskevat USB-muistitikut, joilla olevat tiedostot soveltuvat käytettäviksi kalastusalusten MaxSea-plottereissa.

Muut työt:

ARNE TISELIUS: 26.-29. kesäkuuta, POD-pojujen huolto Saksan talousvyöhykkeellä.

Kiviaineksen sijoitus Bornholmin kaakkoispuolella (KP 1077 - 1078) lykkääntyy heinä-/elokuuhun 2012.

Turvaväli

SKANDI ARCTIC -aluksen liikkuvuus on rajoitettu putkilinjan osien yhdistämisen aikana, sillä alus on kytketty merenpohjassa sijaitsevaan kalustoon kaapeleilla.

Merenkulkijoita kehoitetaan tämän vuoksi jättämään yhden meripeninkulman mittainen turvaväli yllä mainittuihin aktiviteetteihin.

NORD STREAM links:

<http://www.nord-stream.com/fi/putkilinja/>
<http://www.nord-stream.com/fi/tiedotus/>
<http://www.nord-stream.com/fi/tiedotus/tiedotteet/>

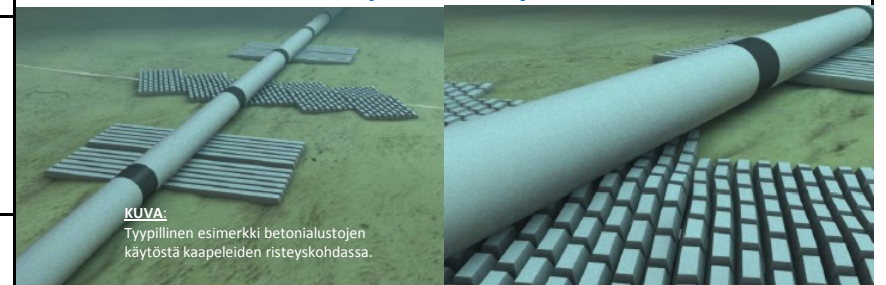
Veden alla tapahtuva hitsaus

SKANDI ARCTIC -alus työskentelee toisen putkilinjan osien yhdistävän vedenalaisen hitsauksen parissa kilometrikohdassa KP 674 (Gotlanti) sijainnissa 57° 24,11' N 019° 23,03 E heinäkuun puoliväliin saakka.

Achilles-alus vartioi turva-alueita ja avustaa hätätilanteissa.

Alla lyhyt kuvaus putkilinjan osien yhdistämisestä.

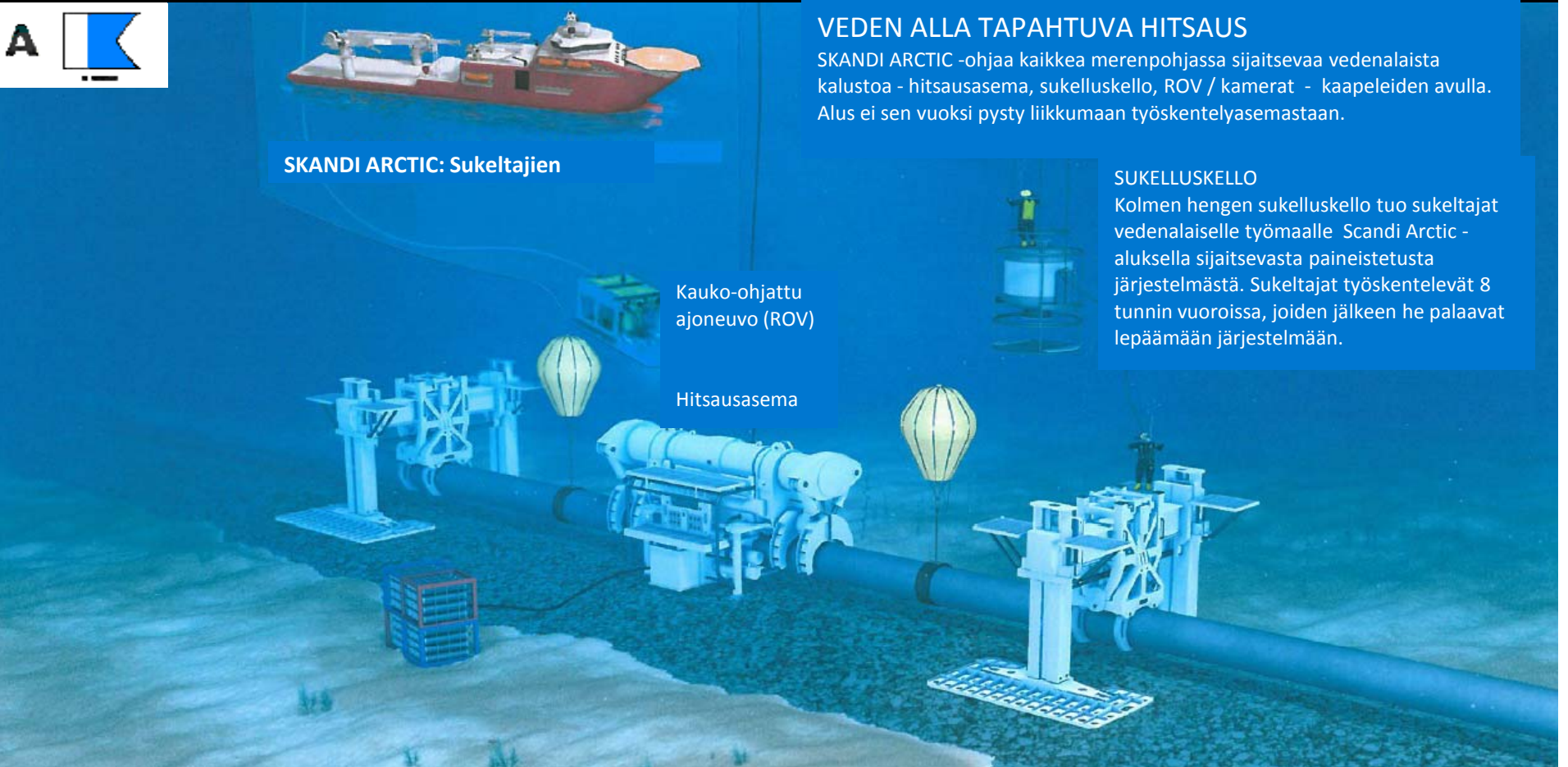
Betonialustat kaapelien risteyskohdissa:



KUVA:
Tyypillinen esimerkki betonialustojen käytöstä kaapeleiden risteyskohdissa.

Keskisijainnit

1)	54° 36,863' N	14° 30,535' E	16)	59° 44,910' N	24° 23,280' E
1 a)	54° 53,201' N	15° 02,826' E	17)	59° 45,200' N	24° 23,380' E
2)	54° 53,300' N	15° 02,753' E	18)	59° 45,300' N	24° 23,430' E
2 a)	54° 53,511' N	15° 04,133' E	19)	59° 45,580' N	24° 24,540' E
3)	54° 53,623' N	15° 04,027' E	20)	59° 45,450' N	24° 24,530' E
4)	55° 18,141' N	15° 23,760' E	21)	59° 45,690' N	24° 24,580' E
5)	55° 27,404' N	15° 33,176' E	22)	59° 46,680' N	24° 30,070' E
5 a)	55° 27,401' N	15° 33,371' E	23)	59° 46,900' N	24° 30,690' E
6)	55° 33,120' N	15° 46,500' E	23 a)	59° 47,300' N	24° 34,700' E
7)	55° 33,130' N	15° 46,530' E	24)	59° 47,510' N	24° 33,990' E
8)	57° 09,240' N	19° 12,930' E	25)	59° 51,140' N	24° 50,120' E
9)	57° 44,480' N	19° 37,810' E	26)	59° 51,210' N	24° 49,260' E
10)	57° 44,540' N	19° 37,990' E	27)	59° 51,210' N	24° 48,010' E
11)	57° 44,550' N	19° 38,000' E	28)	59° 51,300' N	24° 49,280' E
12)	58° 19,380' N	20° 01,910' E	29)	59° 51,590' N	24° 51,300' E
13)	59° 10,330' N	21° 04,290' E	30)	59° 51,680' N	24° 51,280' E
14)	59° 12,730' N	21° 06,920' E	31)	60° 08,050' N	27° 03,290' E
15)	59° 12,850' N	21° 07,310' E			



SKANDI ARCTIC: Sukeltajien

Kauko-ohjattu ajoneuvo (ROV)

Hitsausasema

VEDEN ALLA TAPAHTUVA HITSAUS

SKANDI ARCTIC -ohjaa kaikkea merenpohjassa sijaitsevaa vedenalaista kalustoa - hitsausasema, sukelluskello, ROV / kamerat - kaapeleiden avulla. Alus ei sen vuoksi pysty liikkumaan työskentelyasemastaan.

SUKELLUSKELLO

Kolmen hengen sukelluskello tuo sukeltajat vedenalaiselle työmaalle Scandi Arctic -aluksella sijaitsevasta paineistetusta järjestelmästä. Sukeltajat työskentelevät 8 tunnin vuoroissa, joiden jälkeen he palaavat lepämään järjestelmään.

Tämä uutiskirje on koottu NORD-STREAM, Sveitsin pyynnöstä. Kirje toimitetaan kaikille Itämerellä toimiville kalastusaluksille ja muille kiinnostuneille Itämeren alueen toimijoille. **Ole hyvä ja tulevaisuudessa vierailu Nord Streamin web: www.nord-stream.com**

