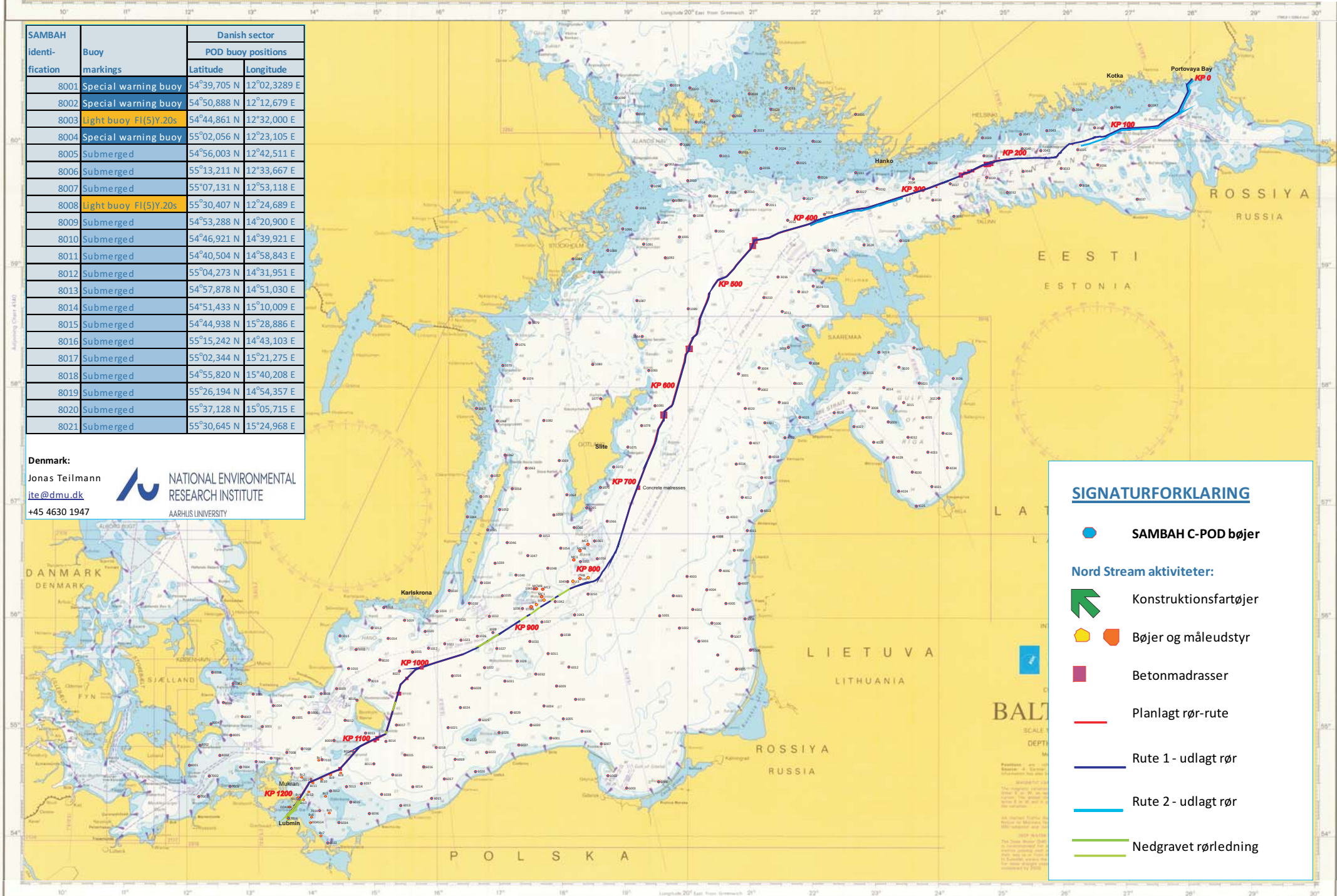


SAMBAH identi- fication	Buoy markings	Danish sector	
		POD buoy positions	
		Latitude	Longitude
8001	Special warning buoy	54°39,705 N	12°02,3289 E
8002	Special warning buoy	54°50,888 N	12°12,679 E
8003	Light buoy FI(5)Y.20s	54°44,861 N	12°32,000 E
8004	Special warning buoy	55°02,056 N	12°23,105 E
8005	Submerged	54°56,003 N	12°42,511 E
8006	Submerged	55°13,211 N	12°33,667 E
8007	Submerged	55°07,131 N	12°53,118 E
8008	Light buoy FI(5)Y.20s	55°30,407 N	12°24,689 E
8009	Submerged	54°53,288 N	14°20,900 E
8010	Submerged	54°46,921 N	14°39,921 E
8011	Submerged	54°40,504 N	14°58,843 E
8012	Submerged	55°04,273 N	14°31,951 E
8013	Submerged	54°57,878 N	14°51,030 E
8014	Submerged	54°51,433 N	15°10,009 E
8015	Submerged	54°44,938 N	15°28,886 E
8016	Submerged	55°15,242 N	14°43,103 E
8017	Submerged	55°02,344 N	15°21,275 E
8018	Submerged	54°55,820 N	15°40,208 E
8019	Submerged	55°26,194 N	14°54,357 E
8020	Submerged	55°37,128 N	15°05,715 E
8021	Submerged	55°30,645 N	15°24,968 E

Danmark:
Jonas Teilmann
jite@dmu.dk
+45 4630 1947

NATIONAL ENVIRONMENTAL
RESEARCH INSTITUTE
AARHUS UNIVERSITY



SIGNATURFORKLARING

- SAMBAH C-POD bøjler
- Nord Stream aktiviteter:**
- Konstruktionsfartøjer
- Bøjler og måleudstyr
- Betonmadrasser
- Planlagt rør-rute
- Rute 1- udlagt rør
- Rute 2- udlagt rør
- Nedgravet rørledning



FOGA ApS har udarbejdet følgende nyhedsbrev på baggrund af information fra SAMBAH:

MONITORERING AF MARSVIN I ØSTERSØEN

SAMBAH

SAMBAH er et internationalt samarbejde mellem alle EU-lande omkring Østersøen med det overordnede mål at sikre bevaring af marsvinet i Østersøen.

FORMÅL

Bestanden af marsvin i Østersøen er blevet reduceret drastisk i de seneste årtier og dyrearten betragtes nu som kritisk truet. Desværre er truslerne og problemerne stadig ikke tilstrækkelig kendte. Derfor er der et presserende behov for ny viden og data for med succes at sikre bevaringen af marsvinet i Østersøen.

SAMBAHs hovedformål er at beregne marsvinbestandens tæthed og størrelse i Østersøen, at kortlægge udbredelsen af marsvin og at identificere mulige hotspots, habitatpræferencer og områder med højere risiko for konflikter med menneskelig aktivitet.

Undersøgelsen vil afsløre den nuværende størrelse og geografiske rækkevidde for marsvinbestanden i Østersøen samt habitatpræferencer. Disse data er vigtige for udpejningen af beskyttede områder for dyrearten i henhold til ASCOBANS Recovery Plan for Baltic Sea Harbour Porpoises.

MONITORERINGSUNDERSØGELSE

SAMBAH undersøger marsvin i Østersøen v.h.j.a. Statisk Akustisk Monitorering (SAM) - anordninger, som hedder C-PODs. C-PODsens klik-detektorer opfanger og registrerer de sonare lyde som marsvin bruger til at orientere sig og finde føde indenfor en radius af ca. 100 meter af C-PODen.

Samlet set udsættes ca. 300 C-PODs mellem maj 2011 og maj 2013. De indsamlede data fra C-PODsene vil blive brugt til at udregne tætheden og udbredelsen af marsvin i Østersøen i hele området, men også individuelt for alle lande involverede i undersøgelsen.

UDSÆTNINGSOMRÅDE

C-PODsene udsættes i et område, der strækker sig fra de undersøiske højderygge mellem Limhamn og Amager i sydvest til den nordlige grænse af det Ålandske øhav i nord. Udlægning af monitoreringsudstyr er begrænset til dybder mellem 5 og 80 meter.

De fleste C-PODs er afmærket med radar-reflektorer og reflekser, mens nogle få C-PODs er afmærket med lysbøjler. Andre C-PODs befinder sig under vand uden afmærkning.

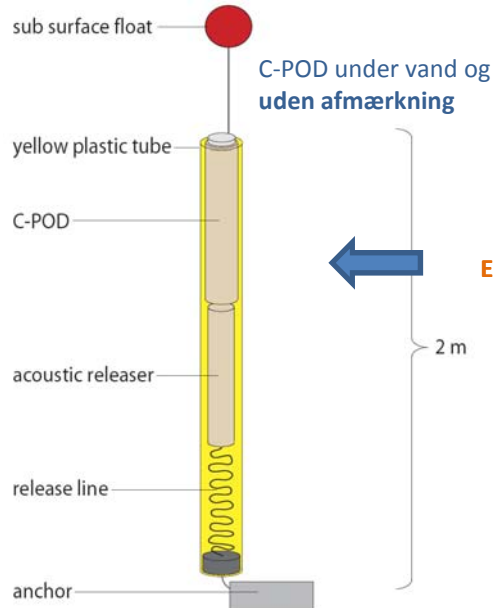
Området omfatter svenske, danske, tyske, polske, litauiske, lettiske, estiske, og finske farvande. I løbet af den 2-årige periode udføres der service på C-PODsene hver tredje til fjerde måned. De indsamlede data opbevares i en database udarbejdet specielt til formålet.

Se venligst de præcise C-POD positioner på den vedlagte liste samt søkortet.

Bemærk venligst at de angivne positioner er målpositioner, og at den egentlige position afviger en smule fra dette punkt. Hold venligst en sikker afstand til den angivne position.



C-POD INFORMATION



C-POD afmærket med radar reflektor

C-POD
Længde: 60 cm
Diameter: 12 cm

Eksempler på bøjeforankring



FINDELØN FOR LØSREVN C-PODS

Indlevering af løsrevne C-PODs til en SAMBAH-organisation belønnes med EUR 50,- per C-POD + porto. Kontaktpersoner for hvert land, som er involveret i undersøgelsen, findes på den vedlagte liste med præcise C-POD positioner samt søkortet.

Undlad venligst at fiske eller trawle nær detektorerne.

KONTAKT & LINKS

Se venligst søkortet for kontaktinformation for hver enkelt land, som er omfattet af undersøgelsen. Besøg venligst www.sambah.org for mere information, hvor også filer med lister over C-PODsene er tilgængelige i flere forskellige formater.

Dette særlige nyhedsbrev er udarbejdet på foranledning af SAMBAH og distribueres til alle fiskerfartøjer og andre interesserede i landene omkring Østersøen. Se også FOGA's hjemmeside www.foga.dk. Bestillinger og afbestillinger på nyhedsbrevet modtages gerne på fish.info@foga.dk.