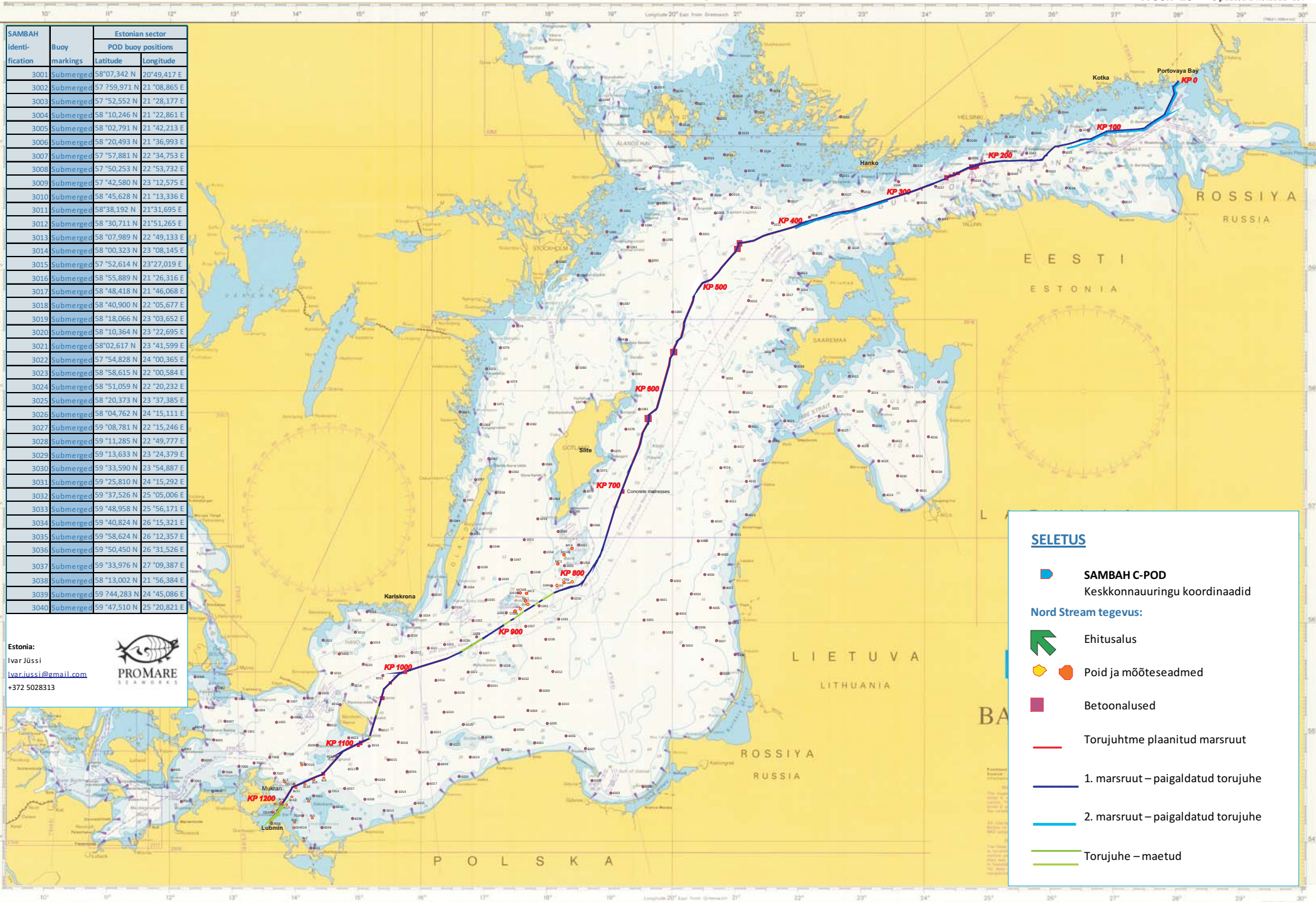


SAMBHA identi- fication	Buoy markings	Estonian sector POD buoy positions	
		Latitude	Longitude
3001	Submerged	58°07,342 N	20°49,417 E
3002	Submerged	57°59,971 N	21°08,865 E
3003	Submerged	57°52,552 N	21°28,177 E
3004	Submerged	58°10,246 N	21°22,861 E
3005	Submerged	58°02,791 N	21°42,213 E
3006	Submerged	58°20,493 N	21°36,993 E
3007	Submerged	57°57,881 N	22°34,753 E
3008	Submerged	57°50,253 N	22°53,732 E
3009	Submerged	57°42,580 N	23°12,575 E
3010	Submerged	58°45,628 N	21°13,336 E
3011	Submerged	58°38,192 N	21°31,695 E
3012	Submerged	58°30,711 N	21°51,265 E
3013	Submerged	58°07,989 N	22°49,133 E
3014	Submerged	58°00,323 N	23°08,145 E
3015	Submerged	57°52,614 N	23°27,019 E
3016	Submerged	58°55,889 N	21°26,316 E
3017	Submerged	58°48,418 N	21°46,068 E
3018	Submerged	58°40,900 N	22°05,677 E
3019	Submerged	58°18,066 N	23°03,652 E
3020	Submerged	58°10,364 N	23°22,695 E
3021	Submerged	58°02,617 N	23°41,599 E
3022	Submerged	57°54,828 N	24°00,365 E
3023	Submerged	58°58,615 N	22°00,584 E
3024	Submerged	58°51,059 N	22°20,232 E
3025	Submerged	58°20,373 N	23°37,385 E
3026	Submerged	58°04,762 N	24°15,111 E
3027	Submerged	59°08,781 N	22°15,246 E
3028	Submerged	59°11,285 N	22°49,777 E
3029	Submerged	59°13,633 N	23°24,379 E
3030	Submerged	59°33,590 N	23°54,887 E
3031	Submerged	59°25,810 N	24°15,292 E
3032	Submerged	59°37,526 N	25°05,006 E
3033	Submerged	59°48,958 N	25°56,171 E
3034	Submerged	59°40,824 N	26°15,321 E
3035	Submerged	59°58,624 N	26°12,357 E
3036	Submerged	59°50,450 N	26°31,526 E
3037	Submerged	59°33,976 N	27°09,387 E
3038	Submerged	58°13,002 N	21°56,384 E
3039	Submerged	59°24,283 N	24°45,086 E
3040	Submerged	59°47,510 N	25°20,821 E

Estonia:  
Ivar Jüssi  
ivar.jussi@gmail.com  
+372 5028313



### SELETUS

- SAMBAH C-POD  
Keskkonnaauingu koordinaadid
- Nord Stream tegevus:**
- Ehitusalus
- Poid ja mõõteseadmed
- Betoonalused
- Torujuhtme plaanitud marsruut
- 1. marsruut – paigaldatud torujuhe
- 2. marsruut – paigaldatud torujuhe
- Torujuhe – maetud



FOGA ApS on SAMBAH edastatud teabe alusel koostanud järgmise teabelehe.

## PRINGLITE SEIRE LÄÄNEMERES

### SAMBAH

SAMBAH on rahvusvaheline projekt, mille eesmärk on tagada Läänemere pringlite kaitsmine ja millega on seotud kõik Läänemere-äärased ELi riigid.

### EESMÄRK

Läänemere pringlite alampopulatsioon on viimaste aastakümnete jooksul drastiliselt vähenenud ja liik on nüüd hävimisohus. Kahjuks ei mõisteta senini sellega seotud ohte ja probleeme. Seega on olemas tungiv vajadus uute teadmiste ja andmete järele, mis võimaldaksid pringleid Läänemeres kaitsta.

SAMBAHi peamised eesmärgid on hinnata pringlite populatsiooni tihedust ja arvukust Läänemeres, et luua leivialakaarte ja tuvastada võimalikke koondumispaidu, elupaikade eelistusi ja piirkondi, kus on suurem konfliktoht inimtegevusega.

Uuring aitab tuvastada Läänemere pringlipopulatsiooni praeguse arvukuse, geograafilise leviku ja elupaikade eelistused. Andmed on vajalikud, et määrata ASCOBANSi Läänemere pringlite taastamiskava järgi liigi kaitsealad.

### SEIREUURING

SAMBAH uurib Läänemere pringleid, kasutades hüdrofone (Static Acoustic Monitoring e SAM) C-POD. C-PODid tuvastavad ja logivad pringlite kajalokatsiooni u 100 m raadiuses.

Ajavahemikus mai 2011 kuni mai 2013 paigaldatakse kokku umbes 300 C-PODi. Pringlihäälte kohta kogutud logiandmeid kasutatakse kogu uuringuala ja iga osaleva riigi pringlite populatsiooni tiheduse ja arvukuse arutamiseks.

### KASUTUSPIIRKOND

C-PODid paigaldatakse 5 kuni 80 m sügavusele uuringualale, mis ulatub Darssi ja Limhamni seljakust edelas Ålandi saarestikuni põhjas.

Enamik C-PODe tähistatakse radarpeegeldite ja helkuritega ning mõned valguspoidega. Mõni C-POD on täielikult vee all ja tähistamata.

Piirkonda kuuluvad Rootsi, Taani, Saksamaa, Poola, Leedu, Läti, Eesti ja Soome veelad. Kaheaastase perioodi jooksul hooldatakse C-PODe iga kolme kuni nelja kuu järel ning andmed salvestatakse spetsiaalsesse andmebaasi.

C-PODide täpsed koordinaadid leiate kaasasolevast loendist ja merekaardilt.

**Pange tähele, et loetletud koordinaadid tähistavad kavandatud asukohti ja tegelik asukoht võib natuke erineda. Säilitage toodud asukohaga ohutut vahemaad.**

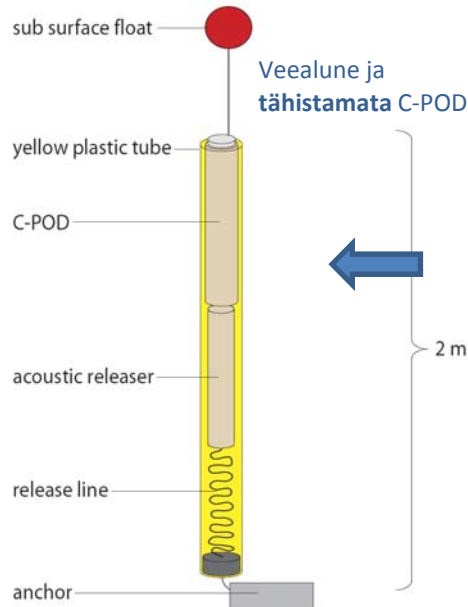


C-POD Läänemeres



Pringel rahulikus meres

### C-PODI TEAVE



C-POD, tähistatud radarpeegeldiga

**C-POD**  
Pikkus: 60 cm  
Läbimõõt: 12 cm



### HÜVITUS KAOTSILÄINUD PODide EEST

Hüvitus ühe kaotsiläinud C-PODi tagastamise eest on 50 eurot, millele lisanduvad postikulud organisatsioonile SAMBAH saatmise eest. Iga uuringus osaleva riigi kontaktisik on kirjas C-PODide koordinaate ja merekaarti sisaldavas loendis.

**Vältige kalastamist ja traalimist C-PODide lähistel.**

### KONTAKTANDMED JA LINGID

Iga uuringuga seotud riigi kontaktandmed leiate merekaardilt. Lisateabe saamiseks külastage saiti [www.sambah.org](http://www.sambah.org), kus on saadaval C-PODide koordinaate sisaldavad erinevates vormingutes failid.

See spetsiaalne teabeleht on koostatud SAMBAHi tellimisel ja see edastatakse kõigile Läänemere-äärsetele kalalaevadele ja asjast huvitatud osapooltele.

Külastage ka FOGA veebisaiti [www.foga.dk](http://www.foga.dk). Teabelehe tellimiseks või tellimuse tühistamiseks meilige aadressile [fish.info@foga.dk](mailto:fish.info@foga.dk).