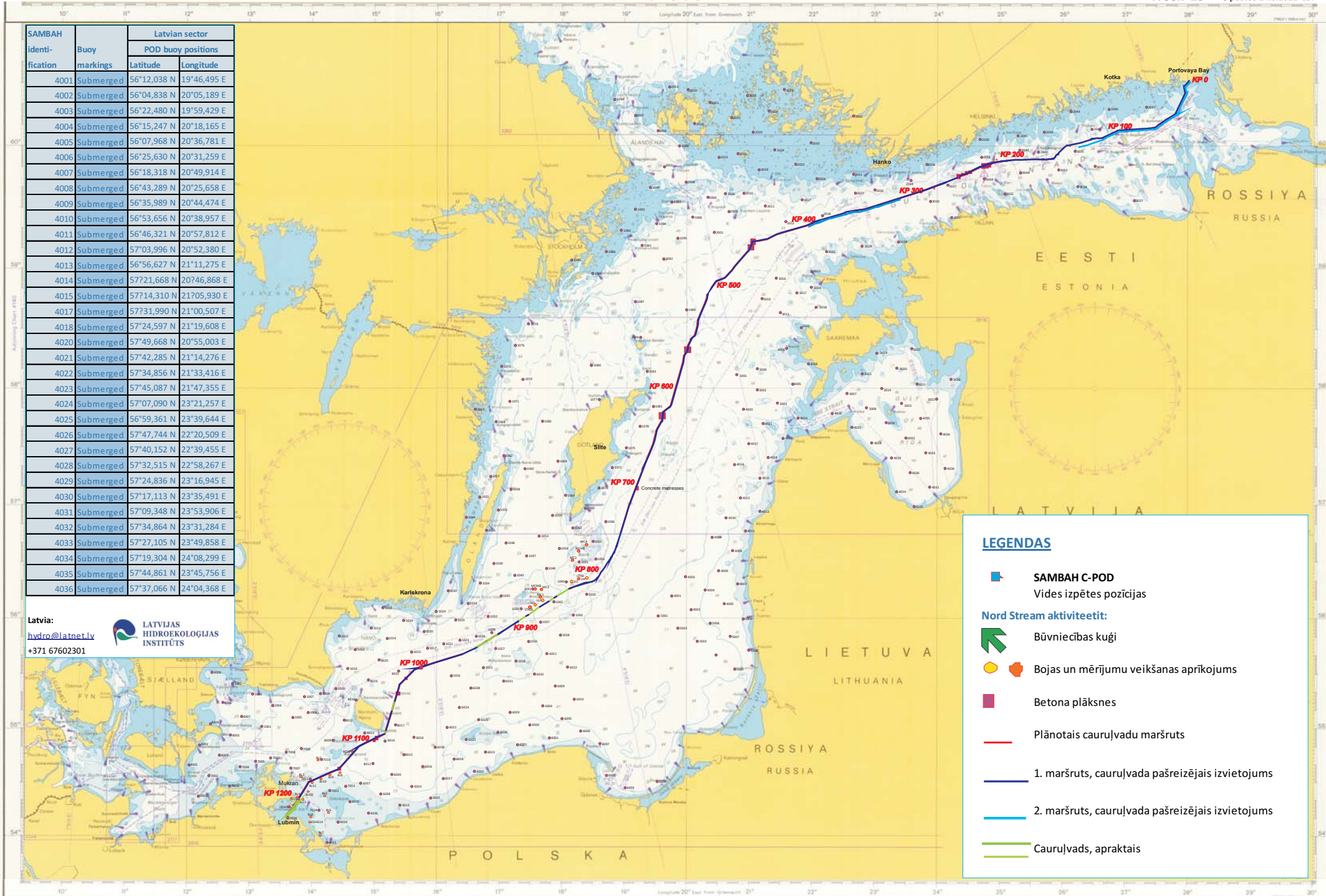


SAMBHA identi- fication	Buoy markings	Latvian sector	
		POD buoy positions	
		Latitude	Longitude
4001	Submerged	56°12,038 N	19°46,495 E
4002	Submerged	56°04,838 N	20°05,189 E
4003	Submerged	56°22,480 N	19°59,429 E
4004	Submerged	56°15,247 N	20°18,165 E
4005	Submerged	56°07,968 N	20°36,781 E
4006	Submerged	56°25,630 N	20°31,259 E
4007	Submerged	56°18,318 N	20°49,914 E
4008	Submerged	56°43,289 N	20°25,658 E
4009	Submerged	56°35,989 N	20°44,474 E
4010	Submerged	56°53,656 N	20°38,957 E
4011	Submerged	56°46,321 N	20°57,812 E
4012	Submerged	57°03,996 N	20°52,380 E
4013	Submerged	56°56,627 N	21°11,275 E
4014	Submerged	57°21,668 N	20°46,868 E
4015	Submerged	57°14,310 N	21°05,930 E
4017	Submerged	57°31,990 N	21°00,507 E
4018	Submerged	57°24,597 N	21°19,608 E
4020	Submerged	57°49,668 N	20°55,003 E
4021	Submerged	57°42,285 N	21°14,276 E
4022	Submerged	57°34,856 N	21°33,416 E
4023	Submerged	57°45,087 N	21°47,355 E
4024	Submerged	57°07,090 N	23°21,257 E
4025	Submerged	56°59,361 N	23°39,644 E
4026	Submerged	57°47,744 N	22°20,509 E
4027	Submerged	57°40,152 N	22°39,455 E
4028	Submerged	57°32,515 N	22°58,267 E
4029	Submerged	57°24,836 N	23°16,945 E
4030	Submerged	57°17,113 N	23°35,491 E
4031	Submerged	57°09,348 N	23°53,906 E
4032	Submerged	57°34,864 N	23°31,284 E
4033	Submerged	57°27,105 N	23°49,858 E
4034	Submerged	57°19,304 N	24°08,299 E
4035	Submerged	57°44,861 N	23°45,756 E
4036	Submerged	57°37,066 N	24°04,368 E

Latvia:
hydro@latnet.lv
 +371 67602301



LEGENDAS

- SAMBAH C-POD
Vides izpētes pozīcijas
- Nord Stream aktiviteitit:
Būvniecības kuģi
- Bojas un mērījumu veikšanas aprikojums
- Betona plāksnes
- Plānotais cauruļvadu maršruts
- 1. maršruts, cauruļvada pašreizējais izvietojums
- 2. maršruts, cauruļvada pašreizējais izvietojums
- Cauruļvads, apraktais



Šis informatīvais biļetens ir sagatavots uzņēmumā FOGA ApS, ņemot vērā projekta SAMBAH ietvaros sniegto informāciju.

CŪKDELFĪNU NOVĒROŠANA BALTIJAS JŪRĀ

SAMBAH

SAMBAH ir starptautisks projekts, kurā piedalās visas Baltijas jūras piekrastē esošās ES dalībvalstis un kura galvenais mērķis ir nodrošināt Baltijas jūras cūkdelfīnu (*Phocoena phocoena*) saglabāšanu.

MĒRĶIS

Pēdējo desmitgažu laikā cūkdelfīnu subpopulācija Baltijas jūrā ir radikāli sarukusi, tādēļ pašlaik šī suga ir būtiski apdraudēta. Diemžēl draudi un problēmas joprojām nav skaidri zināmas. Tādējādi ir nepieciešamas jaunas zināšanas un dati, lai veiksmīgi saglabātu cūkdelfīnu populāciju Baltijas jūrā.

Projekta SAMBAH pamatmērķi ir novērtēt cūkdelfīnu populācijas blīvumu un sastopamību Baltijas jūrā, izstrādāt izplatības kartes un noteikt iespējami bīstamos apgabalus, iecienītākos biotopus, kā arī zonas, kurās ir lielāks cūkdelfīnu apdraudējuma risks cilvēku darbības dēļ. Šis pētījums palīdzēs noteikt Baltijas jūras cūkdelfīnu populācijas iecienītākos biotopus, kā arī cūkdelfīnu pašreizējo īpatsvaru un izplatības zonu.

Pētījuma dati ir būtiski, lai noteiktu sugas aizsargājamās teritorijas atbilstoši Baltijas jūras cūkdelfīnu krājuma atjaunošanas plānam, kas izstrādāts saskaņā ar vienošanos par mazo vaļveidīgo sugu aizsardzību Baltijas jūrā, Ziemeļaustrumu Atlantijā, Īrijas jūrā un Ziemeļjūrā (Agreement on the Conservation of Small Cetaceans of the Baltic, North East Atlantic, Irish and North Seas — ASCOBANS).

NOVĒROŠANAS PĒTĪJUMS

Organizācija SAMBAH veiks Baltijas jūras cūkdelfīnu izpēti, piemērojot statistiskās akustiskā novērošanas (Static Acoustic Monitoring — SAM) ierīces, ko dēvē par sekošanas ierīcēm C-POD. Sekošanas ierīces C-POD tiek izmantotas, lai noteiktu un reģistrētu cūkdelfīnu izdotās akustiskās skaņas aptuveni 100 m rādiusā.

Laika posmā starp 2011. un 2013. gada maiju plānots izvietot aptuveni 300 C-POD sekošanas ierīces. Apkopotie dati par reģistrētajām cūkdelfīnu izdotajām skaņām tiks izmantoti, lai aprēķinātu cūkdelfīnu populācijas blīvumu un sastopamību gan kopējā pētījuma teritorijā, gan atsevišķu iesaistīto valstu teritorijā.

IERĪČU IZVIETOŠANAS TERITORIJA

C-POD sekošanas ierīces tiks izvietotas pētījuma teritorijā no Darsa un Limhamnas grēdām dienvidrietumos līdz Ālandu salu arhipelāga ziemeļu robežai (ziemeļos) dziļumā no 5 līdz 80 m.

Lielāka daļa C-POD ierīču ir aprīkotas ar radaru un atspulgu atstarotājiem, dažas ierīces ir apzīmētas ar gaismas bojām, un daļa ierīču ir pilnībā iegremdētas zem ūdens bez jebkāda apzīmējuma.

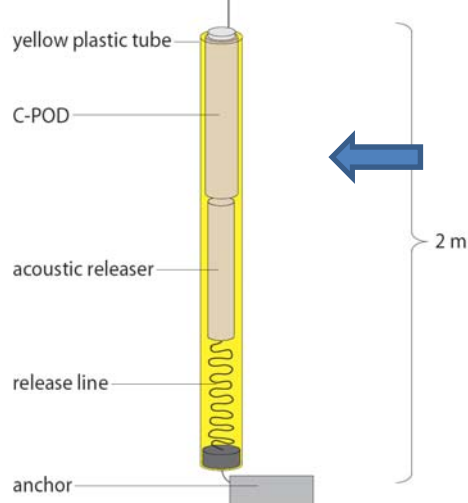
Pētījums norisināsies Zviedrijas, Dānijas, Vācijas, Polijas, Lietuvas, Latvijas, Igaunijas un Somijas teritoriālajos ūdeņos. Šo divu gadu laikā dati no C-POD sekošanas ierīcēm tiks apkopoti ik pēc trīs vai četriem mēnešiem, un tie tiks glabāti īpaši izveidotā datu bāzē.

Informāciju par C-POD sekošanas ierīču precīzām izvietojuma pozīcijām, lūdzu, skatiet pievienotajā sarakstā un aeronavigācijas kartē.

Lūdzu, ņemiet vērā, ka norādītās pozīcijas ir mērķa pozīcijas un faktiskās pozīcijas var nedaudz atšķirties. Lūdzu, ievērojiet drošu attālumu, atrodoties norādītās pozīcijas apkārtnē.

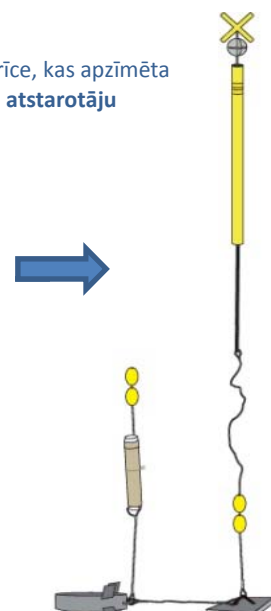
INFORMĀCIJA PAR C-POD IERĪCĒM

sub surface float
 ūdenī iegremdēta un neapzīmēta C-POD ierīce



Enkurstiprinājumu uzstādīšanas paraugs

C-POD ierīce, kas apzīmēta ar radaru atstarotāju



C-POD
 Garums: 60 cm
 Diametrs: 12 cm



C-POD sekošanas ierīce Baltijas jūrā



Cūkdelfīns bezvēja jūrā

ATLĪDZĪBA PAR NOZAUDĒTĀJĀM C-POD IERĪCĒM

Atlīdzība par nozaudētajām C-POD ierīcēm tiks kompensēta EUR 50 apmērā par vienu ierīci, papildus pieskaitot pasta izdevumus par ierīces nosūtīšanu organizācijai SAMBAH. Pievienotajā sarakstā ir norādīta kontaktpersona katrā iesaistītajā valstī, kā arī C-POD ierīču precīzas izvietojuma pozīcijas un aeronavigācijas karte.

C-POD sekošanas ierīču pozīciju tuvumā, lūdzu, nezvejot un neveiciet tralēšanu.

KONTAKTINFORMĀCIJA UN SAITES

Lai iegūtu kontaktinformāciju saistībā ar pētījumā iesaistītajām valstīm, lūdzu, skatiet aeronavigācijas karti. Lai iegūtu plašāku informāciju, lūdzu, apmeklējiet vietni www.sambah.org. Šajā vietnē ir pieejami dažādu formātu faili ar C-POD ierīču pozīciju sarakstu.

Šis speciālais informatīvais biļetens ir sagatavots pēc organizācijas SAMBAH pieprasījuma un ir paredzēts izplatīšanai visiem zvejas kuģiem un citām ieinteresētām personām Baltijas jūras reģionā. Lūdzu, apmeklējiet arī uzņēmuma FOGA vietni www.foga.dk. Lai abonētu šo informatīvo biļetenu vai atceltu tā abonēšanu, sūtiet e-pasta ziņojumu uz adresi fish.info@foga.dk.