



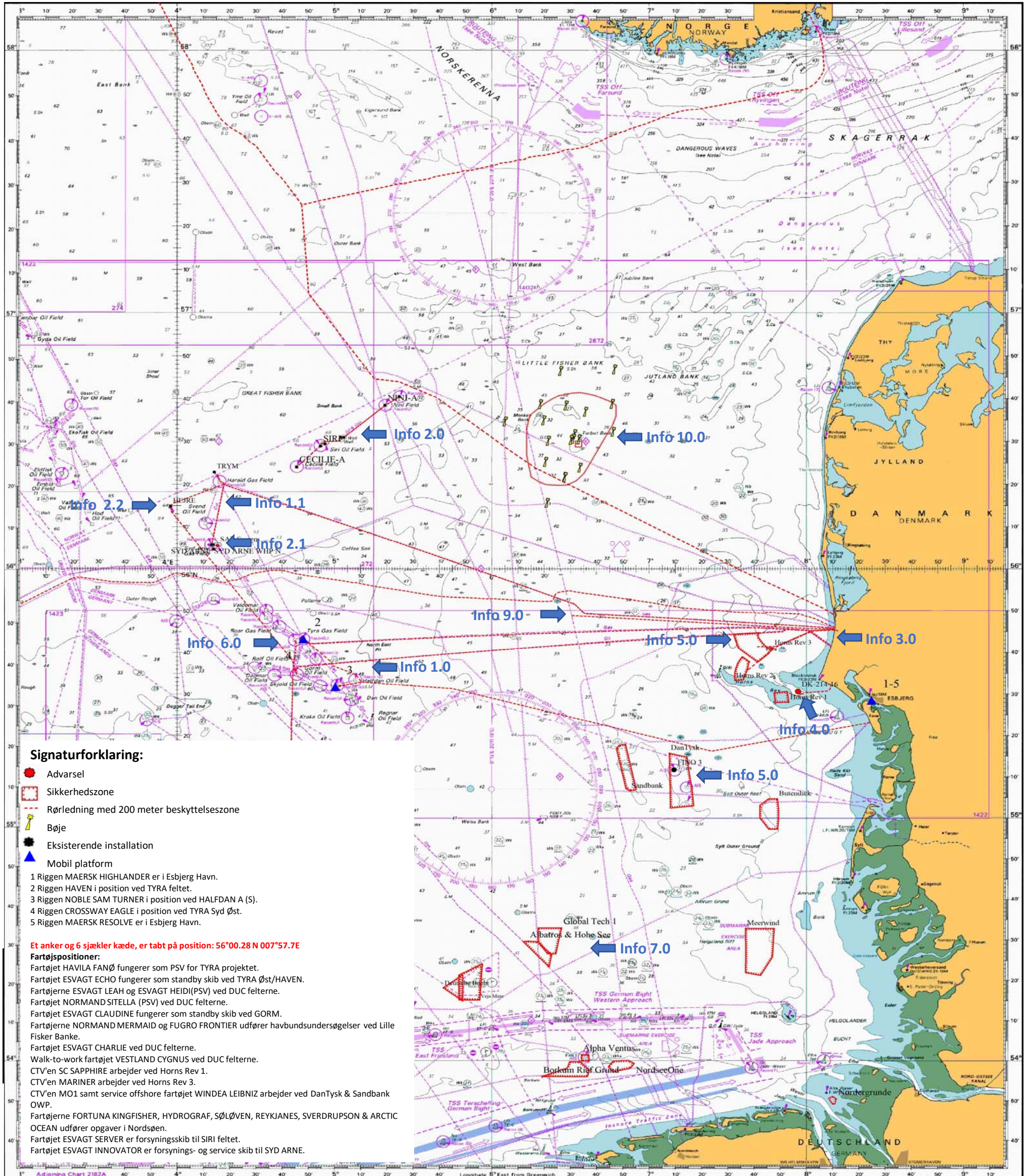
FOGA ApS
FISKERNES
ORIENTERING
OM OFFSHORE
AKTIVITETER

Trafikhavnvej 19
 DK-6700 Esbjerg
 Tel.: +45 75 45 11 44
 E-Mail: fish.info@foga.dk
 Web page: www.foga.dk

AKTIVITETER I NORDSØEN

Uge 5
1. februar 2022

FOGA ApS har på basis af informationer fra offshore-operatører på Nordsøen udfærdiget følgende nyhedsbrev med beskrivelse af nuværende og planlagte aktiviteter:



© Crown Copyright and/or database rights. Reproduced by permission of the Controller of Her Majesty's Stationery Office and the UK Hydrographic Office (www.GOV.UK/UKHO). "Unter Verwendung von Datenmaterial des Bundesamtes für Seeschifffahrt und Hydrographie (BSH) hergestellt (Lizenznr. 2017-06)".

Kortet må ikke anvendes til navigation



FOGA ApS
FISKERNES
ORIENTERING
OM OFFSHORE
AKTIVITETER

Trafikhavnsvej 19
 DK-6700 Esbjerg
 Tel.: +45 75 45 11 44

E-Mail: fish.info@foga.dk
 Web page: www.foga.dk

AKTIVITETER I NORDSØEN

Opdatering af FOGA Info
Uge 5

1. - 7. februar 2022

Næste FOGA Info distribueres 8. februar 2022

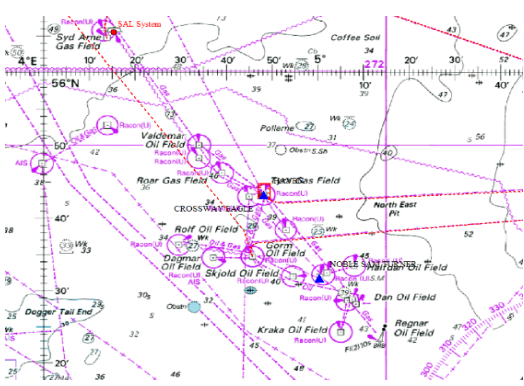
FOGA ApS har på basis af informationer fra offshore-operatører i Nordsøen udfærdiget følgende nyhedsbrev med beskrivelse af nuværende og planlagte aktiviteter:

Rigge i Esbjerg Havn

Riggen **MAERSK HIGHLANDER** er ankommet til Esbjerg Havn.
 Riggen **MAERSK RESOLVE** er ankommet til Esbjerg Havn.



Info 1.0



TotalEnergies TotalEnergies EP Danmark A/S

Fartøjer:

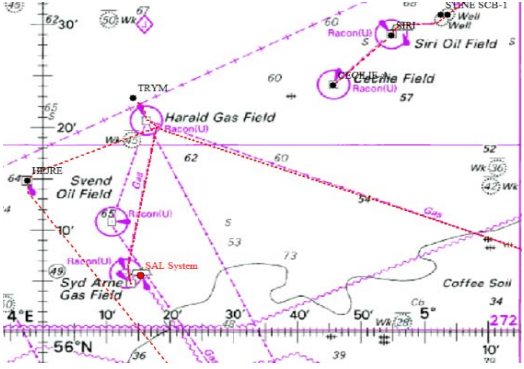
Fartøjet **HAVILA FANØ** fungerer som PSV for **TYRA** projektet.
 Fartøjet **ESVAGT ECHO** fungerer som standby skib ved **TYRA Øst/HAVEN**.
 Fartøjet **ESVAGT HEIDI** (PSV) ved **DUC** felterne.
 Fartøjet **ESVAGT LEAH** (PSV) ved **DUC** felterne.
 Fartøjet **NORMAND SITELLA** (PSV) ved **DUC** felterne.
 Fartøjet **ESVAGT CLAUDINE** fungerer som standby skib ved **GORM** feltet.
 Fartøjet **ESVAGT CHARLIE** ved **DUC** felterne.
 Walk-to-work fartøjet **VESTLAND CYGNUS** fungerer som hotelskib ved **VALDEMAR** og **TYRA SE** felterne.



TYRA REDEVELOPMENT:

Yderligere information findes på side 4.

Info 1.1

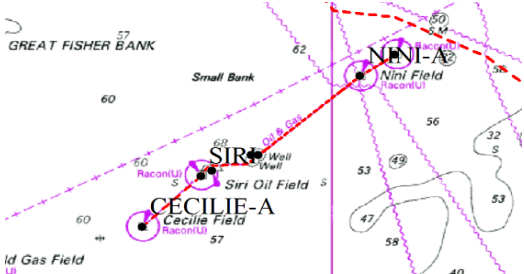


Rigge:

Riggen **NOBLE SAM TURNER** er i position ved **HALFDAN A (S)** feltet.
 Beboelsesriggen **CROSSWAY EAGLE** er i position ved **TYRA Syd Øst**.
 Beboelsesriggen **HAVEN** er i position ved **TYRA** feltet.

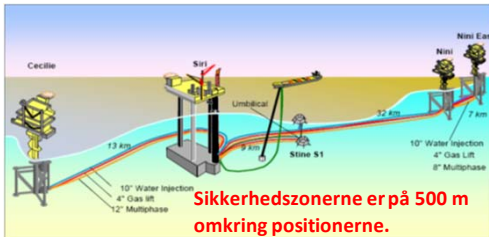


Info 2.0

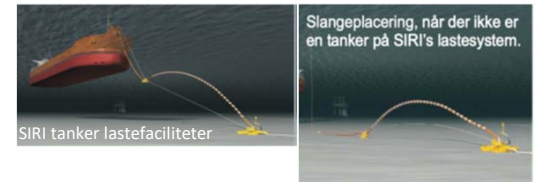


INEOS

Oil & Gas



SIRI-feltet: 56° 28.96' N 004° 54.67' E
SAL systemet: 56° 29.458' N 004° 56.350' E
CECILIE-A feltet: 56° 24.13' N 004° 45.58' E
NINI A-feltet: 56° 38.45' N 005° 19.27' E
NINI B-feltet: 56° 40.49' N 005° 24.74' E
STINE feltet - havbunds installationer:
STINE SCB-1: 56° 30.27' N 005° 02.61' E
STINE SCB-2: 56° 30.95' N 005° 03.56' E



SIRI feltet

Fartøjer:

AHTS fartøjet **ESVAGT SERVER** er forsyningskib til **SIRI** feltet.

SAL systemet

SAL systemet (tanker lastefaciliteten) ved **SIRI** feltet på positionen 56° 29,458' N 004° 56,350' E har en sikkerhedszone på 730 meter. Skibe bedes holde godt klar af positionen.



Info 2.1



SYD ARNE feltet

Fartøjet **ESVAGT INNOVATOR** er forsynings- og service skib til **SYD ARNE**.

SYD ARNE platform og lagertanke er installeret på positionen: 56° 04,72' N 004° 13,82' Ø. Med broforbindelse til **SYD ARNE WHP E** (Wellhead Platform East) på positionen 56° 04,693' N 004° 13,85' Ø.

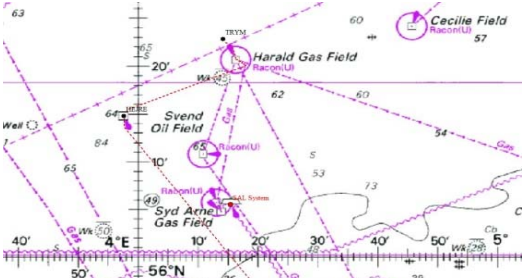
Satellitplatformen **SYD ARNE WHP N** er installeret på positionen 56° 05,744' N 004° 13,154' Ø, hvor der er oprettet en sikkerhedszone på 500 meter i. h.t offshoresikkerhedsloven.

Tanker laste faciliteten (**SAL** systemet) ved **SYD ARNE** på WGS-84 positionen:

56° 05,55' N 004° 15,37' Ø har en sikkerhedszone på 730 meter.

Skibe bedes holde godt klar af positionen. Tankere lastes ca. 1 gang pr måned.

Info 2.2

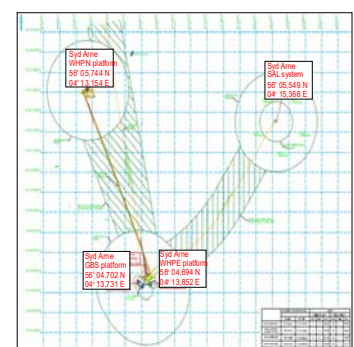


SYD ARNE Feltet



HEJRE feltet

Ved **HEJRE** Platformen er der på positionen 56°14,809' N - 003°57,534' E oprettet en sikkerhedszone på 500 m omkring positionen. Sikkerhedszonen er oprettet i henhold til offshoresikkerhedsloven.





FOGA ApS
FISKERNES
ORIENTERING
OM OFFSHORE
AKTIVITETER

Trafikhavnsvej 19
 DK-6700 Esbjerg
 Tel.: +45 75 45 11 44

E-Mail: fish.info@foga.dk
 Web page: www.foga.dk

AKTIVITETER I NORDSØEN

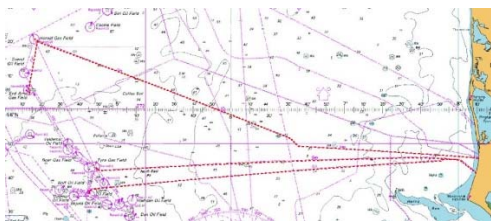
Opdatering af FOGA Info
Uge 5

1. - 7. februar 2022

Næste FOGA Info distribueres 8. februar 2022

FOGA ApS har på basis af informationer fra offshore-operatører på Nordsøen udfærdiget følgende nyhedsbrev med beskrivelse af nuværende og planlagte aktiviteter:

Info 3.0



Ørsted driver 3 rørledninger i Dansk Nordsø sektor:

20" Olie rør fra **GORM** til Filsø.

24" Gas rør fra **SYD ARNE** til Blåbjerg. (via subsea Y-stykke med afgrening fra **HARALD**).

30" Gas rør fra **TYRA E-E** til Kærgård.

Info 4.0



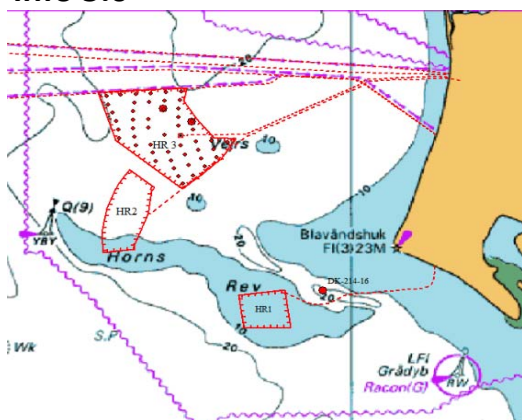
Dansk navigationsadvarsel nr. DK-214-16.

På nedenstående position er der lokaliseret et ubådsvrag indeholdende farlig ammunition.

Af sikkerhedsmæssige årsager forbyder Søfartsstyrelsen al uvedkommende fiskeri, ankring og dykning ved og inden for en 100 m radius af skibsvraget på pos. 55 30,62 N - 007 56,84 E. Bemærk, at forbudsområdets udstrækning er blevet ændret.

Overtrædelse straffes med bøde eller fængsel.

Info 5.0



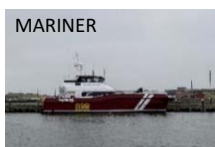
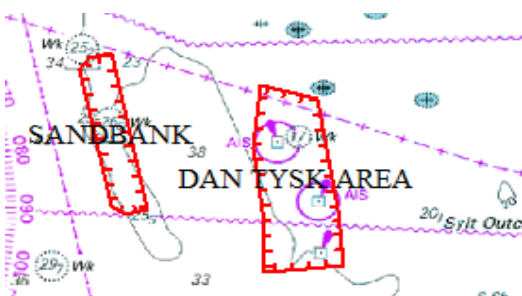
Horns Rev 1 & 3 vindmølleparker

HR1: Crew transfer fartøjet (CTV) **SC SAPPHIRE** arbejder ved **Horns Rev 1**.

HR3: Crew transfer fartøjet (CTV) **MARINER** arbejder ved **Horns Rev 3**.

Vattenfall Marine Coordination Centre (MCC), overvåger operationen 24/7. **MCC** kan kontaktes via VHF kanal 16 og 10 eller telefonisk: +45 27 87 59 69.

MCC overvåger trafikken i farvandet samt i arbejdsområdet.

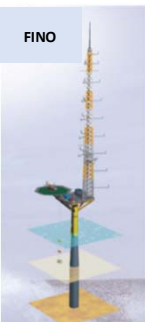
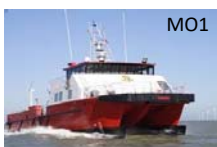


DANTYSK og Sandbank vindmøllepark

DANTYSK og **SANDBANK** vindmølleparker er etableret og er beliggende indenfor det markerede område.

Crew transfer fartøjet (CTV) **MO1** samt fartøjet (SOV) **WINDEA LEIBNIZ** arbejder ved **DanTysk** og **Sandbank** vindmølleparkerne. **Vattenfall Marine Coordination Centre (MCC)**, for **DanTysk** og **Sandbank** overvåger operationen 24/7. **MCC** kan kontaktes via VHF kanal 16 og 17 eller telefonisk: +45 27 87 59 69.

NorTwin MCC overvåger trafikken i farvandet samt i arbejdsområdet.



FINO 3 - Forsknings Platform

Forskningsplatformen **FINO 3** blev etableret i 2007/2008 ca. 45 sømil vest for øen Sild på position: 55° 11,7' N 007° 09,5' E.

En 500 meter sikkerhedszone er etableret omkring FINO 3, som står inde i området for **DAN TYSK** vindmøllepark. Se også web www.fino3.de for mere information.

List of Dropped objects Horns Rev 3 Offshore Windfarm						
Number	Date	Position	Lost asset	Contractor/ Vessel	Reported by:	Comments / Recovered
2	31-10-2019	55.41.36N 007.35.12E	Acoustic logger	CTV Bolder	MCC	Redeployed on same position
3	17-05-2019	55°43,19N 007°39,22E	12,5m BBC hose recovered 37,5m of BBC hose remaining	Maersk Connector	MCC	Approved by DMA until decommissioning phase
4	19-05-2019	55°43,19N 007°39,22E	Remains of a CPS on seabed	Maersk Connector	MCC	Approved by DMA until decommissioning phase
5	17-05-2019	55°43,19N 007°39,22E	Cable recovery near E03, approx. 38m of cable recovered.	Maersk Connector	MCC	Rest of the cable remains on seabed; approved by DMA until decommissioning phase



FOGA ApS
FISKERNES
ORIENTERING
OM OFFSHORE
AKTIVITETER

Trafikhavnskaj 19
 DK-6700 Esbjerg
 Tel.: +45 75 45 11 44

E-Mail: fish.info@foga.dk
 Web page: www.foga.dk

AKTIVITETER I NORDSØEN

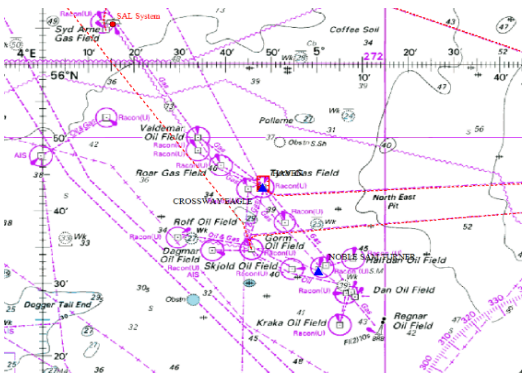
Opdatering af FOGA Info
Uge 5

1. - 7. februar 2022

Næste FOGA Info distribueres 8. februar 2022

FOGA ApS har på basis af informationer fra offshore-operatører på Nordsøen udfærdiget følgende nyhedsbrev med beskrivelse af nuværende og planlagte aktiviteter:

Info 6.0



TotalEnergies

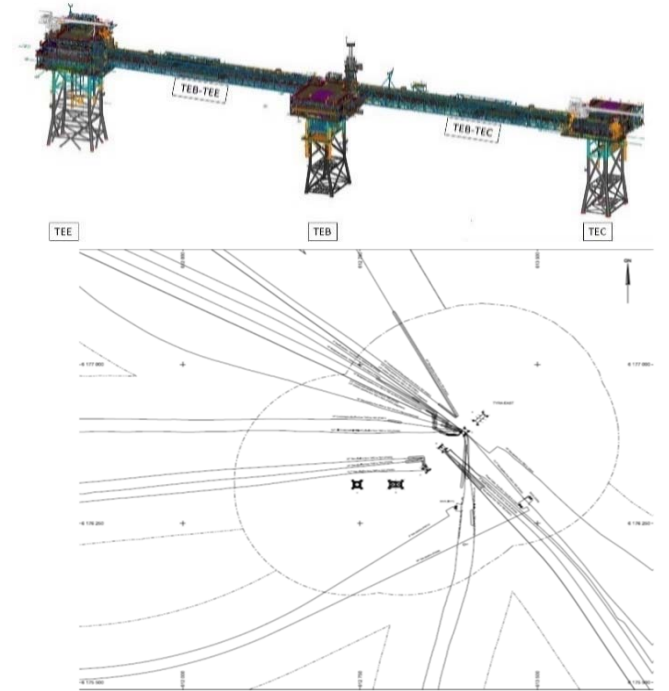
TYRA REDEVELOPMENT:

Ved TYRA Feltet er der blevet etableret 2 platforme på nedenstående positioner. Omkring hvert fundament er der oprettet et forbudsområde med en radius på 500 m. I forbudsområdet vil der være forbud mod uvedkommende sejlads, dykning, ankring, fiskeri og arbejder på havbunden.

TYRA ØST G: 55° 43,115'N - 004° 47,751'E

TYRA ØST H: 55° 43,117'N - 004° 47,695'E

Kortudsnittene nedenfor viser de nye platforme ved TYRA Feltet:



Info 7.0

Fartøjspositioner:

ARCTIC OCEAN



SØLØVEN



SVERDRUPSON



REYKJANES

Fartøjet **FORTUNA KINGFISHER** udfører opgaver i Nordsøen.

Fartøjet **SVERDRUPSON** udfører opgaver i Nordsøen.

Fartøjet **SØLØVEN** udfører opgaver i Nordsøen.

Fartøjet **HYDROGRAF** udfører opgaver i Nordsøen.

Fartøjet **REYKJANES** udfører opgaver i Nordsøen.

Fartøjet **ARCTIC OCEAN** udfører opgaver i Nordsøen.

HYDROGRAF



FORTUNA KINGFISHER



Info 8.0



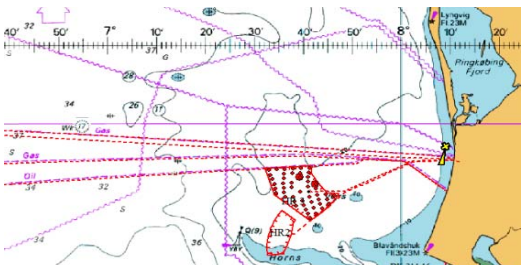
DOGGER BANKE UNDERSØISKE FORHINDRINGER:

Greenpeace har i løbet af 2020, udlagt større sten, med en vægt op til 4 ton per sten, på havbunden ved Doggerbanke. Disse sten udgør en risiko for trawl og lignende udstyr.

Nedenstående positioner er blevet FOGA bekendt:

55°02.376'N	001°38.714'E	55°10.041'N	001°35.681'E
55°07.634'N	001°31.107'E	55°07.574'N	001°35.160'E
55°12.513'N	001°40.217'E	55°05.172'N	001°34.863'E
55°06.742'N	001°48.859'E	55°04.874'N	001°39.238'E
55°07.048'N	001°44.287'E	55°04.472'N	001°43.709'E
55°09.466'N	001°44.934'E	55°08.705'N	001°37.568'E
55°09.958'N	001°40.287'E	55°07.208'N	001°39.576'E
		55°05.780'N	001°41.502'E

Info 9.0



ENERGINET

Energinet har iværksat arbejdet med Baltic Pipe gasrørledningen, der skal forbinde Euro pipe II gasrørledningen med den jyske vestkyst ved Houstrup strand. Rørlægningsarbejdet er afsluttet, de udestående arbejder vedrører sammenkoblingen med den eksisterende Euro pipe II gasrørledning. Et vagtskib udfører vagt- og afviseropgaver for enden af rørledningen på position 55° 48.826 N, 006° 30.641 E med en midlertidig sikkerhedszone på 500 m, hvor vil der være forbud mod ankring, sandsugning, stenfiskeri og brug af bundslæbende redskaber.

Gasrørledningerne vil være omgivet af en beskyttelseszone på 200 m langs med og på hver side af røret, jf.

Søfartsstyrelsens bekendtgørelse nr. 939 af 27. november 1992. I denne beskyttelseszone vil der være forbud mod ankring, sandsugning, stenfiskeri og brug af bundslæbende redskaber.

Rørledningspositioner:

1) 55° 48.858'N - 006° 30.663'E

2) 55° 45.775'N - 007° 59.787'E



FOGA ApS
FISKERNES
ORIENTERING
OM OFFSHORE
AKTIVITETER

Trafikhavnsvej 19
 DK-6700 Esbjerg
 Tel.: +45 75 45 11 44

E-Mail: fish.info@foga.dk
 Web page: www.foga.dk

AKTIVITETER I NORDSØEN

Opdatering af FOGA Info

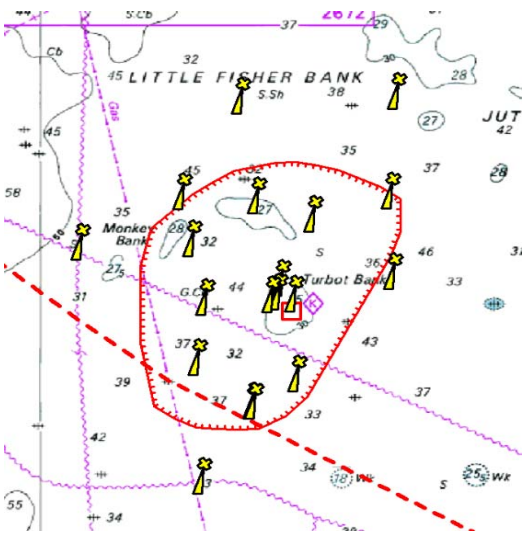
Uge 5

1. - 7. februar 2022

Næste FOGA Info distribueres 8. februar 2022

FOGA ApS har på basis af informationer fra offshore-operatører på Nordsøen udfærdiget følgende nyhedsbrev med beskrivelse af nuværende og planlagte aktiviteter:

Info 10.0

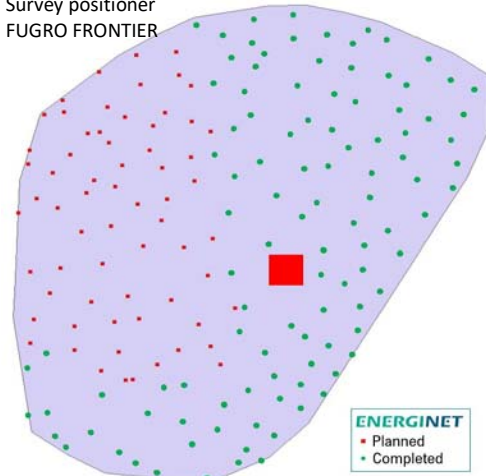


ENERGINET

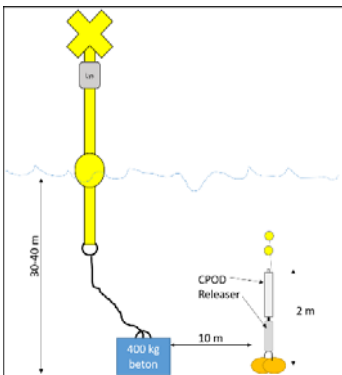
Energinet udfører havbundsundersøgelser i farvandet ud for den jyske vestkyst ved Lille Fisker Banke, hvor en kommende Energiø planlægges. Fartøjet **FUGRO FRONTIER** udfører undersøgelser af havbunden i området for den kommende havmøllepark rundt om den planlagte kunstige ø i Nordsøen. Dataindsamlingen foregår ved hjælp af slæb indenfor et antal bokse på 150 x 50 m (170 lokaliteter i alt) og fartøjet er begrænset af dets manøvreveje. Arbejdet finder sted indenfor det på kortet viste område. Området er afgrænset af nedenstående positioner:



Survey positioner
 FUGRO FRONTIER



Station	Equipment		Buoy	
	Northern	Eastern	Northern	Eastern
NSE-1	56° 14,570'	6° 20,644'	56° 14,557'	6° 20,650'
NSE-2	56° 22,915'	6° 33,179'	56° 22,908'	6° 33,165'
NSE-3	56° 24,237'	6° 20,033'	56° 24,241'	6° 20,006'
NSE-4	56° 29,127'	6° 21,123'	56° 29,131'	6° 21,099'
NSE-5	56° 29,343'	6° 29,817'	56° 29,323'	6° 29,821'
NSE-6	56° 29,401'	6° 32,772'	56° 29,390'	6° 32,769'
NSE-7	56° 31,210'	6° 45,870'	56° 31,199'	6° 45,887'
NSE-8	56° 33,634'	6° 04,605'	56° 33,623'	6° 04,596'
NSE-9	56° 33,904'	6° 19,348'	56° 33,919'	6° 19,302'
NSE-10	56° 35,893'	6° 35,256'	56° 35,898'	6° 35,245'
NSE-11	56° 37,369'	6° 27,852'	56° 37,370'	6° 27,807'
NSE-12	56° 37,739'	6° 45,477'	56° 37,732'	6° 45,452'
NSE-13	56° 45,432'	6° 25,814'	56° 45,412'	6° 25,780'
NSE-14	56° 45,810'	6° 46,353'	56° 45,805'	6° 46,351'



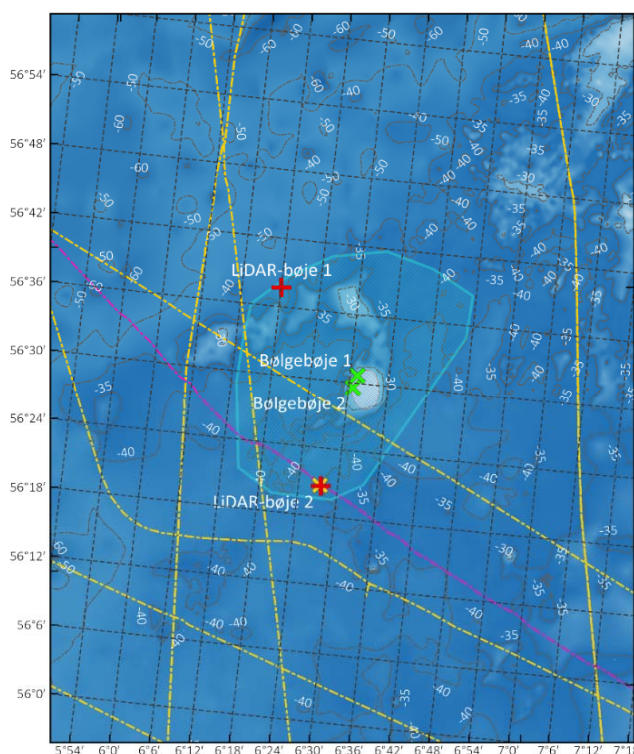
Fartøjet **NORMAND MERMAID** skal foretage geotekniske prøver i form af Cone Penetration Tests (CPT) på lokationen for den kommende energiø (160 stk i alt). Hver test er stationær og foregår ved nedsænkning af en instrumentramme på havbunden ved hver enkelt test lokation. Det overordnede arbejdsområde er afgrænset af nedenstående koordinater:

Energinet udfører over det næste år en række målinger af meteorologiske og oceanografiske forhold omkring Lille Fisker Banke (Turbot Banke), hvor en kommende Energiø og offshore møllepark skal etableres. Bøjerne er blevet lagt ud. De planlagte placeringer af bøjerne er vist på nedenstående figur.

Den tekniske forundersøgelse af havpattedyr er igangsat december 2021. Det forventes, at forundersøgelsen varer 2 år. Undersøgelsen omfatter placering af 14 akustiske lyttestationer (PAM) med overflademærkning. Derudover placeres 7 Soundtraps på bunden i forbindelse med hver anden lyttestation. Alle stationer placeres indenfor det tilladte forundersøgellesområde.

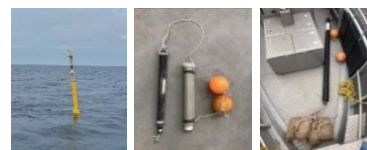
POINTID	LATITUDE [DD mm.mmm]	LONGITUDE [DD mm.mmm]
1	56° 36.178' N	6° 14.538' E
2	56° 38.898' N	6° 20.058' E
3	56° 39.917' N	6° 22.777' E
4	56° 40.777' N	6° 25.497' E
5	56° 41.433' N	6° 31.017' E
6	56° 41.501' N	6° 33.736' E
7	56° 41.230' N	6° 36.497' E
8	56° 40.845' N	6° 39.339' E
9	56° 39.553' N	6° 44.729' E
10	56° 38.558' N	6° 47.455' E
11	56° 35.887' N	6° 47.455' E
12	56° 33.900' N	6° 46.139' E
13	56° 22.532' N	6° 35.163' E
14	56° 20.907' N	6° 32.409' E
15	56° 19.831' N	6° 28.659' E
16	56° 19.787' N	6° 25.905' E
17	56° 19.831' N	6° 23.191' E
18	56° 19.939' N	6° 20.437' E
19	56° 20.700' N	6° 17.683' E
20	56° 21.698' N	6° 14.929' E
21	56° 26.857' N	6° 13.204' E
22	56° 28.637' N	6° 13.204' E
23	56° 33.088' N	6° 13.204' E
24	56° 36.178' N	6° 14.538' E

POINTID	Lat [DD mm ss,sss]	Long [DD mm ss,sss]
1	56° 30' 5,230" N	6° 31' 49,393" E
2	56° 30' 8,044" N	6° 34' 15,467" E
3	56° 28' 47,259" N	6° 34' 20,507" E
4	56° 28' 44,448" N	6° 31' 54,520" E



Signaturforklaring

- Instrumenter**
 - LiDAR-bøje
 - Salinitet- og temperaturstreg
 - Bølgebøje
- Energiø Nordsøen**
 - Energiø
 - Vindparker
- Infrastruktur**
 - Havfruekablet
 - Ledninger og kabler



Betegnelse	Breddegrad	Længdegrad
LiDAR Bøje 1	56° 37,680' N	006° 18,040' E
Bølgebøje 1	56° 30,684' N	006° 31,140' E
Bølgebøje 2	56° 29,574' N	006° 30,648' E
Salinitet & temperaturstreg	56° 20,694' N	006° 27,312' E
LiDAR Bøje 2	56° 20,664' N	006° 27,444' E

Dette nyhedsbrev og oversigtskort er udarbejdet på foranledning af offshore operatører, der arbejder i Nordsøen og distribueres elektronisk til alle fiskerfartøjer og andre interesserede omkring Nordsøen. Se også FOGA's hjemmeside www.foga.dk. Bestillinger og afbestillinger via e-mail modtages gerne på fish.info@foga.dk. Venligst bemærk, at nyhedsbrevet fylder ca. 1,5 mb når det sendes ud som en pdf fil.