



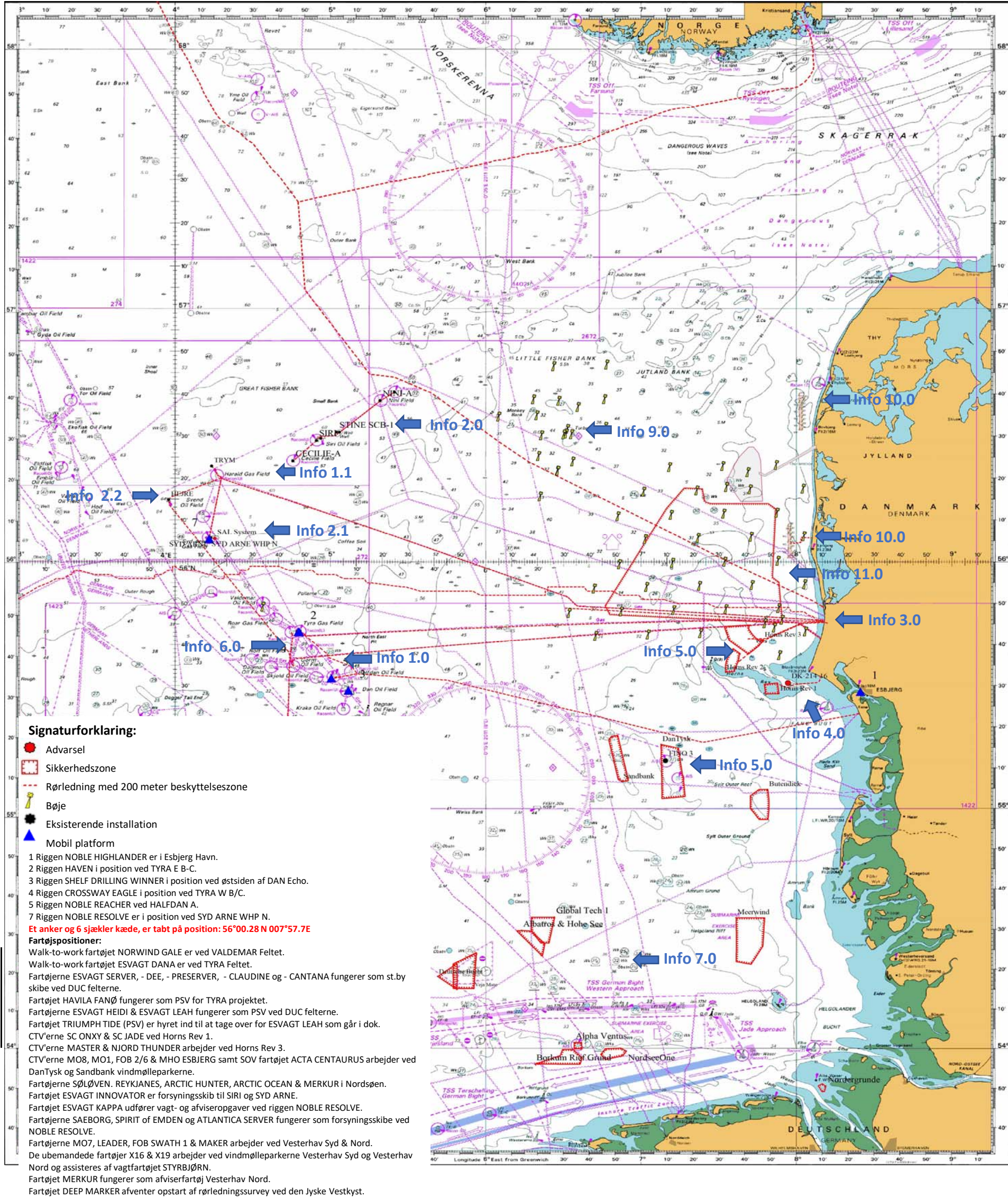
FOGA ApS
FISKERNES
ORIENTERING
OM OFFSHORE
AKTIVITETER

Trafikhavnskaj 19
 DK-6700 Esbjerg
 Tel.: +45 75 45 11 44
 E-Mail: fish.info@foga.dk
 Web page: www.foga.dk

AKTIVITETER I NORDSØEN

Uge 17
23. april 2024

FOGA ApS har på basis af informationer fra offshore-operatører på Nordsøen udfærdiget følgende nyhedsbrev med beskrivelse af nuværende og planlagte aktiviteter:



Kortet må ikke anvendes til navigation

© Crown Copyright and/or database rights. Reproduced by permission of The Keeper of Public Records and the UK Hydrographic Office (www.GOV.uk/UKHO).



FOGA ApS
FISKERNES
ORIENTERING
OM OFFSHORE
AKTIVITETER

Trafikhavnskaj 19
 DK-6700 Esbjerg
 Tel.: +45 75 45 11 44

E-Mail: fish.info@foga.dk
 Web page: www.foga.dk

AKTIVITETER I NORDSØEN

Opdatering af FOGA Info
Uge 17

23. - 29. april 2024

Næste FOGA Info distribueres 30. april 2024

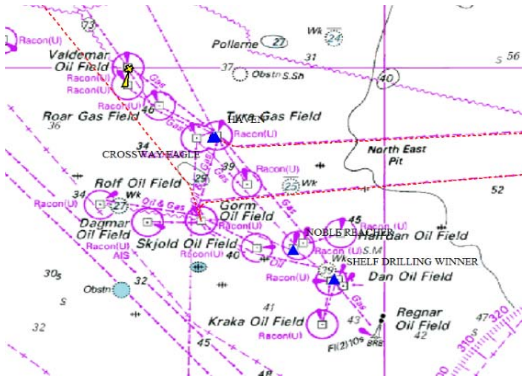
FOGA ApS har på basis af informationer fra offshore-operatører i Nordsøen udfærdiget følgende nyhedsbrev med beskrivelse af nuværende og planlagte aktiviteter:

Rigge i Esbjerg Havn

Riggen **NOBLE HIGHLANDER** befinder sig i Esbjerg Havn.



Info 1.0



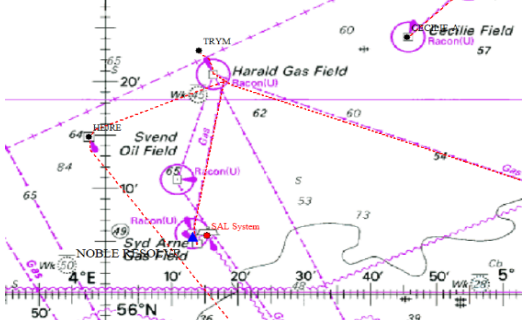
TotalEnergies

Fartøjer:

Walk-to-work fartøjet **NORWIND GALE** er ved **VALDEMAR** Feltet.
 Walk-to-work fartøjet **ESVAGT DANA** er ved **TYRA** Feltet.
 Fartøjerne **ESVAGT SERVER**, **ESVAGT PRESERVER**, **ESVAGT CLAUDINE**, **ESVAGT DEE** og **ESVAGT CANTANA** fungerer som st.by skibe ved **DUC** felterne.
 Fartøjet **HAVILA FANØ** fungerer som PSV for **TYRA** projektet.
 Fartøjerne **ESVAGT HEIDI** & **ESVAGT LEAH** (PSV) ved **DUC** felterne.
 Fartøjet **TRIUMPH TIDE** (PSV) er hyret ind til at tage over for **ESVAGT LEAH** som går i dok.



Info 1.1



TYRA REDEVELOPMENT:

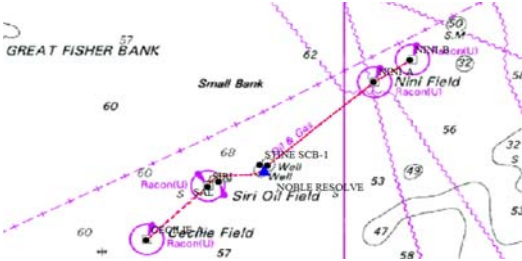
Yderligere information findes på side 4.

Rigge:

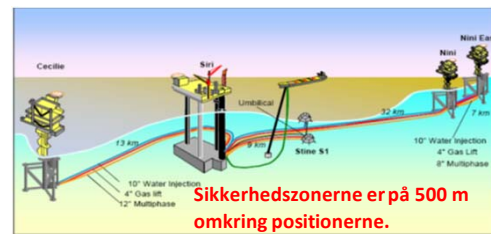
Riggen **NOBLE REACHER** er i position på nordsiden **HALFDAN A**.
 Riggen **SHELL DRILLING WINNER** er i position på øst-siden af **DAN Echo**.
 Beboelsesriggen **CROSSWAY EAGLE** er i position ved **TYRA West** feltet, midt imellem B & C Platformene.
 Beboelsesriggen **HAVEN** er i position ved **TYRA East** feltet midt imellem B & C Platformene.



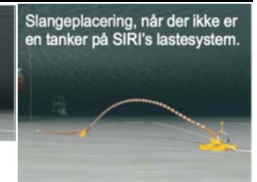
Info 2.0



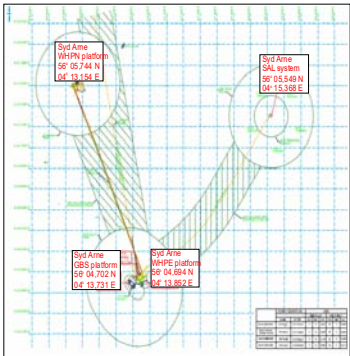
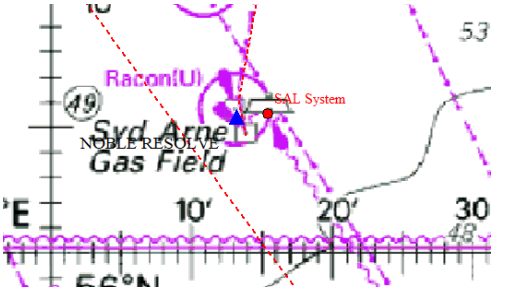
INEOS Oil & Gas



- SIRI-feltet:** 56° 28,96' N 004° 54,67' E
- SAL systemet:** 56° 29,458' N 004° 56,350' E
- CECILIE-A feltet:** 56° 24,13' N 004° 45,58' E
- NINI A-feltet:** 56° 38,45' N 005° 19,27' E
- NINI B-feltet:** 56° 40,49' N 005° 24,74' E
- STINE feltet - havbunds installationer:**
- STINE SCB-1:** 56° 30,325' N 005° 02,505' E
- STINE SCB-2:** 56° 30,985' N 005° 03,493' E



Info 2.1



Fartøjer:

Fartøjet **ESVAGT INNOVATOR** er forsyningskib til **SIRI** og **Syd Arne** felterne.
 Fartøjet **ESVAGT KAPPA** udfører vagt- og afviseropgaver ved riggen **NOBLE RESOLVE**.
 Fartøjerne **SAEBORG**, **SPIRIT of EMDEN** og **ATLANTICA SERVER** fungerer som forsyningskibe ved **NOBLE RESOLVE**.
 Riggen **NOBLE RESOLVE** er i position ved **SYD ARNE WHPN**.

SIRI feltet

SIRI platform og lagertanke er installeret på positionen: 56° 28,96' N 004° 54,67' Ø. Satellitplatformen **Cecilie** er installeret på positionen 56° 24,13' N 004° 45,58' Ø. Satellitplatformene **Nini** og **Nini East** er hhv. installeret på positionerne 56° 38,45' N 005° 19,27' Ø og 56° 40,49' N 005° 24,74' Ø. Omkring platformene er der oprettet sikkerhedszoner på 500 meter, som skibe bedes holde godt klar af.

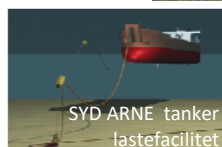
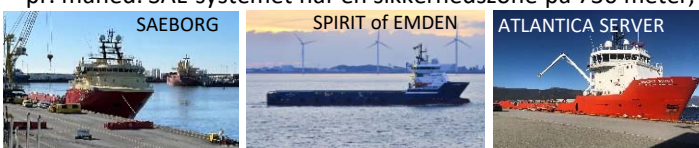
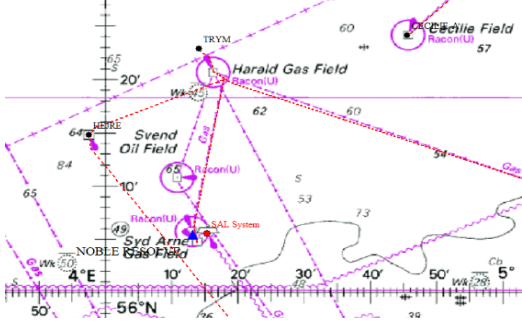
To bøjer for undervandsinstallationen **STINE** (SCB-01 og SCB-02) er hhv. placeret på positionerne 56° 30,325' N, 005° 02,505' E og 56° 30,985' N 005° 03,493' E. Omkring positionen er der oprettet sikkerhedszoner på 500 meter, som skibe bedes holde godt klar af. Tankerlastefacilitet (**SAL**-system) for **SIRI** er installeret på positionen 56° 29,458' N 004° 56,350', hvor tankere lastes ca. 1 gang pr. måned. **SAL**-systemet har en sikkerhedszone på 730 meter, som skibe bedes holde godt klar af.

SYD ARNE feltet

SYD ARNE platform og lagertanke er installeret på positionen 56° 04,72' N 004° 13,82' Ø, med broforbindelse til **SYD ARNE WHPE** (Well Head Platform East) på positionen 56° 04,69' N 004° 13,85' Ø. Satellitplatformen **SYD ARNE WHPN** (WellHead Platform North) er installeret på positionen 56° 05,74' N 004° 13,15' Ø. Omkring platformene er der oprettet sikkerhedszoner på 500 meter, som skibe bedes holde godt klar af.

Tankerlastefacilitet (**SAL**-system) for **SYD ARNE** er installeret på positionen 56° 05,55' N 004° 15,37' Ø, hvor tankere lastes ca. 1 gang pr. måned. **SAL**-systemet har en sikkerhedszone på 730 meter, som skibe bedes holde godt klar af.

Info 2.2



HEJRE feltet Navigationslyset på Hejre er defekt og platformen er mørklagt.

Ved **HEJRE** Platformen er der på positionen 56°14,809' N - 003°57,534' E oprettet en sikkerhedszone på 500 m omkring positionen. Sikkerhedszonen er oprettet i henhold til offshoresikkerhedsloven.



FOGA ApS
FISKERNES
ORIENTERING
OM OFFSHORE
AKTIVITETER

Trafikhavnskaj 19
 DK-6700 Esbjerg
 Tel.: +45 75 45 11 44

E-Mail: fish.info@foga.dk
 Web page: www.foga.dk

AKTIVITETER I NORDSØEN

Opdatering af FOGA Info

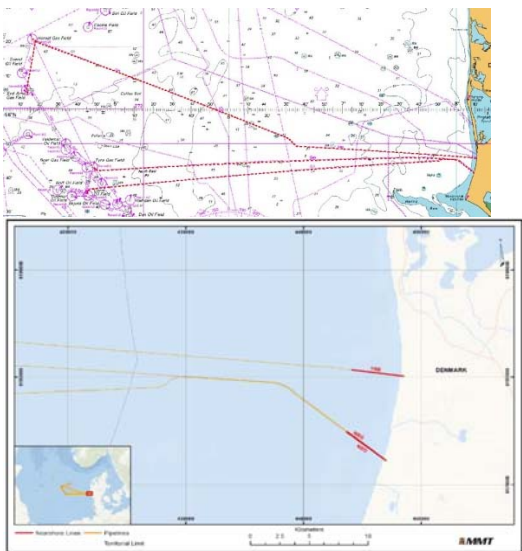
Uge 17

23. - 29. april 2024

Næste FOGA Info distribueres 30. april 2024

FOGA ApS har på basis af informationer fra offshore-operatører på Nordsøen udfærdiget følgende nyhedsbrev med beskrivelse af nuværende og planlagte aktiviteter:

Info 3.0



Survey Area		WGS 84		ED 50 Zone 32	
Pipeline		Latitude (N)	Longitude (E)	Northing	Easting
North Sea 20" Oil Pipeline (NSO)	Start	55° 43.54'	8° 04.88'	6176138.5	442151.00
	End	55° 41.69'	8° 08.87'	6172643.01	446518.04
North Sea 30" Gas Pipeline (NSG)	Start	55° 43.54'	8° 04.77'	6176134.10	442272.67
	End	55° 41.69'	8° 08.88'	6172645.04	446529.71
South Arne 24" Gas Pipeline (YBB)	Start	55° 46.12'	8° 04.63'	6180917.23	442179.67
	End	55° 45.74'	8° 10.27'	6180141.24	448067.58



Ørsted driver 3 rørledninger i Dansk Nordsø sektor:

20" Olie rør fra GORM til Filsø.

24" Gas rør fra SYD ARNE til Blåbjerg. (via subsea Y-stykke med afgrening fra HARALD).

30" Gas rør fra TYRA E-E til Kærgård.

Rørledningerne er omgivet af en beskyttelseszone på 200 m langs med og på hver side af røret, jf.

Søfartsstyrelsens bekendtgørelse nr. 939 af 27. november 1992. I denne beskyttelseszone vil der være forbud mod ankring, sandsugning, stenfiskeri og brug af bundslæbende redskaber.

Fartøjet DEEP MARKER afventer vejrbedring før rørlægningsurvey påbegyndes. Det forventes afsluttet ultimo uge 18.

20" olierørledning fra kysten ved KÆRGAARD til ca. 6 km fra kystlinjen.

30" gasrørledning fra kysten ved KÆRGAARD til ca. 6 km fra kystlinjen.

24" gasrørledning fra kysten ved BLÅBJERG til ca. 6 km fra kystlinjen.



Info 4.0

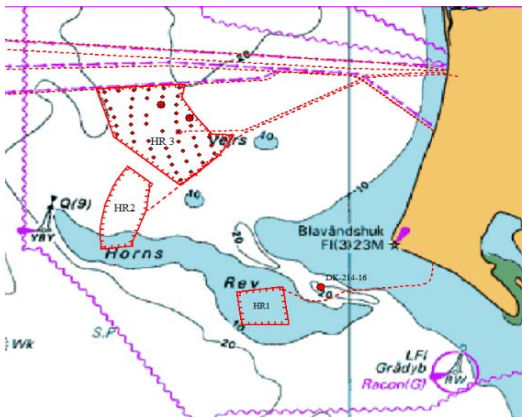


Dansk navigationsadvarsel nr. DK-214-16.

På nedenstående position er der lokaliseret et ubådsvrug indeholdende farlig ammunition.

Af sikkerhedsmæssige årsager forbyder Søfartsstyrelsen al uvedkommende fiskeri, ankring og dykning ved og inden for en 100 m radius af skibsvraget på pos. 55 30,62 N - 007 56,84 E. Overtrædelse straffes med bøde eller fængsel.

Info 5.0



Horns Rev 1 & 3 vindmølleparker

HR1: Crew transfer fartøjerne (CTV) **SC ONYX** & **SC JADE** arbejder ved Horns Rev 1 vindmøllepark.

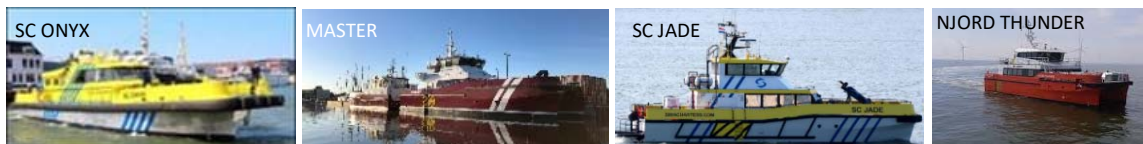
HR3: Crew transfer fartøjerne (CTV) **MASTER** & **NJORD THUNDER** arbejder ved Horns Rev 3 vindmøllepark.

Vattenfall Marine Coordination Centre (MCC), overvåger operationen 24/7.

MCC kan kontaktes via VHF kanal 16, 17 og 10 eller telefonisk: +45 32 240 243.

Vattenfall OCC (MCC) overvåger trafikken i farvandet

samt i arbejdsområdet.



List of Dropped objects Horns Rev 3 Offshore Windfarm						
Number	Date	Position	Lost asset	Contractor/ Vessel	Reported by	Comments / Recovered
2	31-10-2019	55.41.36N 007.35.12E	Acoustic logger	CTV Bolder	MCC	Redeployed on same position
3	17-05-2019	55°43,19N 007°39,22E	12,5m BBC hose recovered 37,5m of BBC hose remaining	Maersk Connector	MCC	Approved by DMA until decommissioning phase
4	19-05-2019	55°43,19N 007°39,22E	Remains of a CPS on seabed	Maersk Connector	MCC	Approved by DMA until decommissioning phase
5	17-05-2019	55°43,19N 007°39,22E	Cable recovery near E03, approx. 53m of cable recovered.	Maersk Connector	MCC	Rest of the cable remains on seabed, approved by DMA until decommissioning phase

DANTYSK og Sandbank (NorTwin) vindmøllepark

DANTYSK og SANDBANK vindmølleparker er etableret og er beliggende indenfor det markerede område.

Crew transfer fartøjerne (CTV) **MO8**, **MO1**, **FOB Swath 2/6** og **MHO ESBJERG** samt (SOV) **ACTA CENTAURUS** arbejder ved Sandbank vindmøllepark.

Vattenfall Marine Coordination Centre (MCC), for DanTysk og Sandbank overvåger operationen 24/7. MCC kan kontaktes via VHF kanal 16, 17 og 10 eller telefonisk: +45 32 240 243.

Vattenfall OCC (MCC) overvåger trafikken i farvandet samt i arbejdsområdet.



Vesterhav Syd og Vesterhav Nord vindmølleparker



FINO 3 - Forsknings Platform

Forskningsplatformen **FINO 3** blev etableret i 2007/2008 ca. 45 sømil vest for øen Sild på position:

55° 11,7' N 007° 09,5' E.

En 500 meter sikkerhedszone er etableret omkring FINO 3, som står inde i området for DAN TYSK vindmøllepark.

Se også web www.fino3.de for mere information.



FOGA ApS
FISKERNES
ORIENTERING
OM OFFSHORE
AKTIVITETER

Trafikhavnvej 19
 DK-6700 Esbjerg
 Tel.: +45 75 45 11 44

E-Mail: fish.info@foga.dk
 Web page: www.foga.dk

AKTIVITETER I NORDSØEN

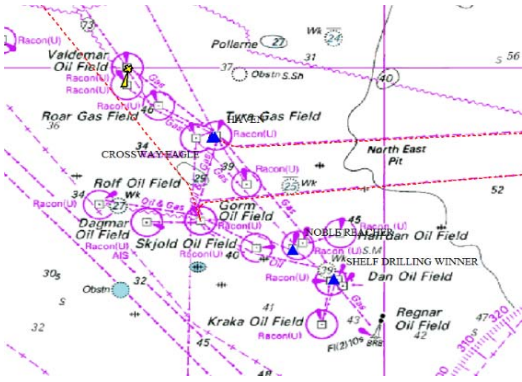
Opdatering af FOGA Info
Uge 17

23. - 29. april 2024

Næste FOGA Info distribueres 30. april 2024

FOGA ApS har på basis af informationer fra offshore-operatører på Nordsøen udfærdiget følgende nyhedsbrev med beskrivelse af nuværende og planlagte aktiviteter:

Info 6.0



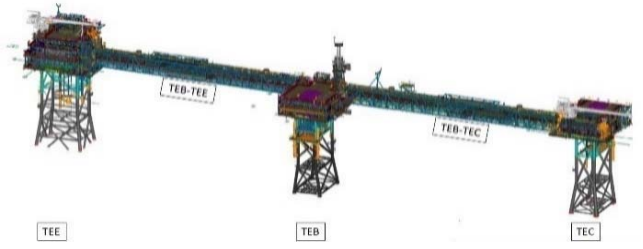
TotalEnergies

TYRA REDEVELOPMENT:

Ved TYRA Feltet er der blevet etableret 2 platforme på nedenstående positioner.

TYRA ØST G: 55° 43,115'N - 004° 47,751'E

TYRA ØST H: 55° 43,117'N - 004° 47,695'E



Info 7.0

Fartøjspositioner:

SVERDRUPSON



ARCTIC OCEAN



ARCTIC HUNTER



REYKJANES



MERKUR



SØLØVEN



Fartøjet **SØLØVEN** udfører miljøundersøgelser i Nordsøen.

Fartøjet **REYKJANES** udfører miljøundersøgelser i Nordsøen.

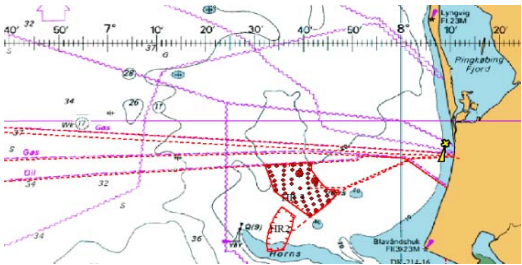
Fartøjet **ARCTIC HUNTER** udfører miljøundersøgelser i Nordsøen.

Fartøjet **ARCTIC OCEAN** udfører miljøundersøgelser i Nordsøen.

Fartøjet **SVERDRUPSON** udfører miljøundersøgelser i Nordsøen.

Fartøjet **MERKUR** udfører vagt- og afviser opgaver i Dansk Nordsø.

Info 8.0



ENERGINET

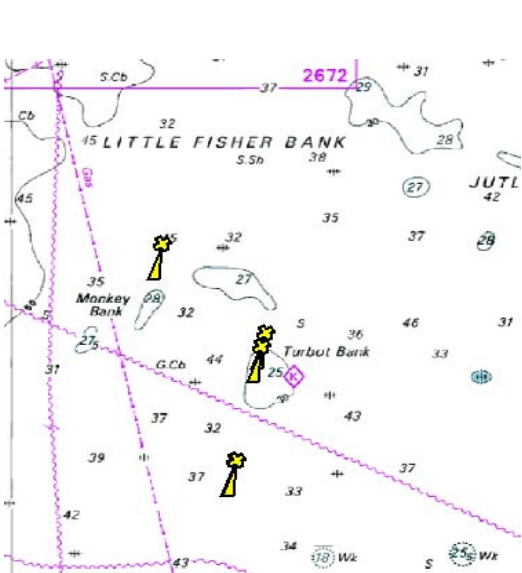
Energinet har udlagt Baltic Pipe gasrørledningen, der forbinder Euro pipe II gasrørledningen med den jyske vestkyst ved Houstrup strand. Gasrørledningerne vil være omgivet af en beskyttelseszone på 200 m langs med og på hver side af røret, jf. Søfartsstyrelsens bekendtgørelse nr. 939 af 27. november 1992. I denne beskyttelseszone vil der være forbud mod ankring, sandsugning, stenfiskeri og brug af bundslæbende redskaber.

Rørledningspositioner:

55° 48.858'N - 006° 30.663'E

55° 45.775'N - 007° 59.787'E

Info 9.0

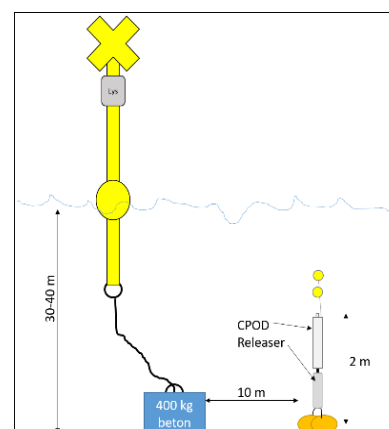


ENERGINET

Energinet udfører over det næste år en række målinger af meteorologiske og oceanografiske forhold omkring Lille Fisker Banke (Turbot Banke), hvor en kommende Energiø og offshore møllepark skal etableres. Bøjerne er blevet lagt ud. De planlagte placeringer af bøjerne er vist på sidestående figur.

Betegnelse	Breddegrad	Længdegrad
LiDAR Bøje 1	56° 37,680' N	006° 18,040' E
Bølgebøje 1	56° 30,684' N	006° 31,140' E
Bølgebøje 2	56° 29,574' N	006° 30,648' E
Salinitet & temperaturstreng	56° 20,694' N	006° 27,312' E
LiDAR Bøje 2	56° 20,664' N	006° 27,444' E

Station	Equipment		Buoy	
	Northern	Eastern	Northern	Eastern
NSE-1	56° 14,570'	6° 20,644'	56° 14,557'	6° 20,650'
NSE-2	56° 22,915'	6° 33,179'	56° 22,908'	6° 33,165'
NSE-3	56° 24,237'	6° 20,033'	56° 24,241'	6° 20,006'
NSE-4	56° 29,127'	6° 21,123'	56° 29,131'	6° 21,099'
NSE-5	56° 29,343'	6° 29,817'	56° 29,323'	6° 29,821'
NSE-6	56° 29,401'	6° 32,772'	56° 29,390'	6° 32,769'
NSE-7	56° 31,210'	6° 45,870'	56° 31,199'	6° 45,887'
NSE-8	56° 33,634'	6° 04,605'	56° 33,623'	6° 04,596'
NSE-9	56° 33,904'	6° 19,348'	56° 33,919'	6° 19,302'
NSE-10	56° 35,893'	6° 35,256'	56° 35,898'	6° 35,245'
NSE-11	56° 37,369'	6° 27,852'	56° 37,370'	6° 27,807'
NSE-12	56° 37,739'	6° 45,477'	56° 37,732'	6° 45,452'
NSE-13	56° 45,432'	6° 25,814'	56° 45,412'	6° 25,780'
NSE-14	56° 45,810'	6° 46,353'	56° 45,805'	6° 46,351'





FOGA ApS
FISKERNES
ORIENTERING
OM OFFSHORE
AKTIVITETER

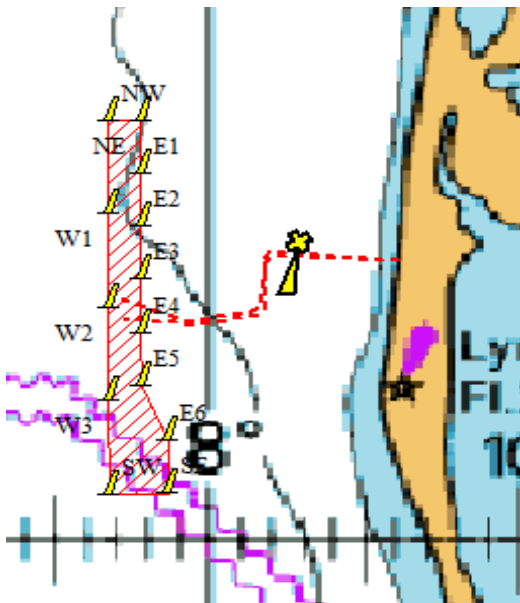
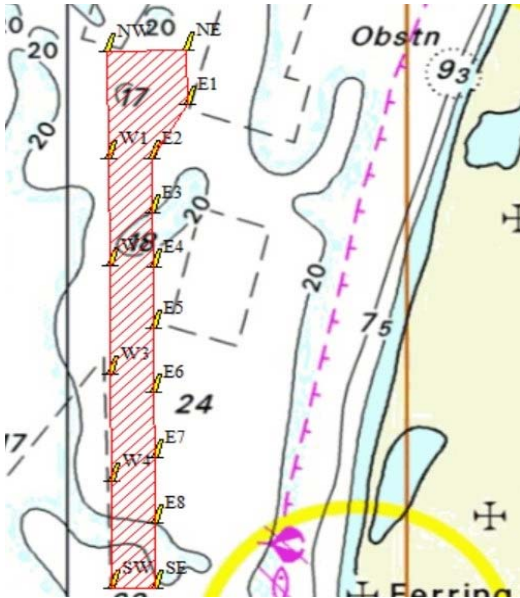
Trafikhavnsvej 19
 DK-6700 Esbjerg
 Tel.: +45 75 45 11 44
 E-Mail: fish.info@foga.dk
 Web page: www.foga.dk

AKTIVITETER I NORDSØEN

Opdatering af FOGA Info
Uge 17
23. - 29. april 2024
 Næste FOGA Info distribueres 30. april 2024

FOGA ApS har på basis af informationer fra offshore-operatører på Nordsøen udfærdiget følgende nyhedsbrev med beskrivelse af nuværende og planlagte aktiviteter:

Info 10.0



VATTENFALL

Vesterhav Syd og Vesterhav Nord vindmølleparker

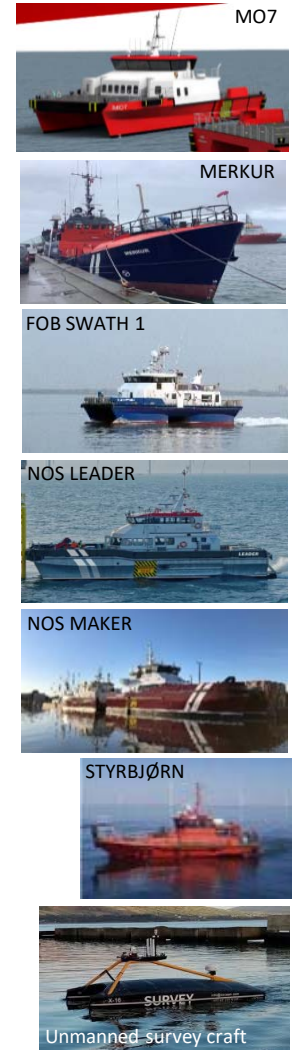
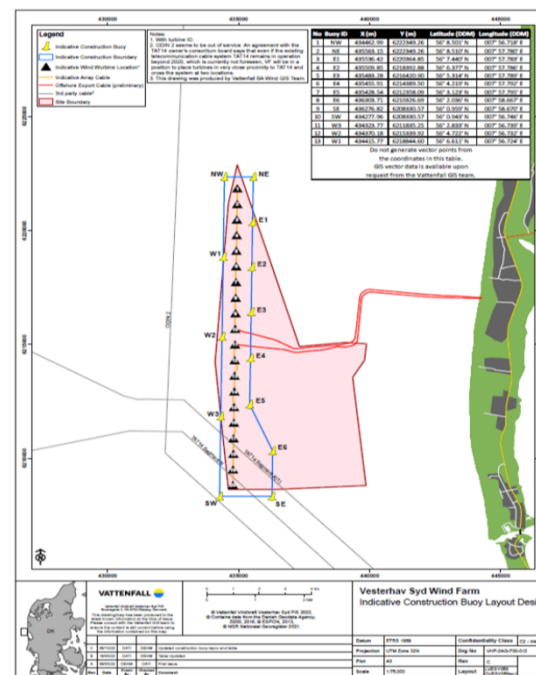
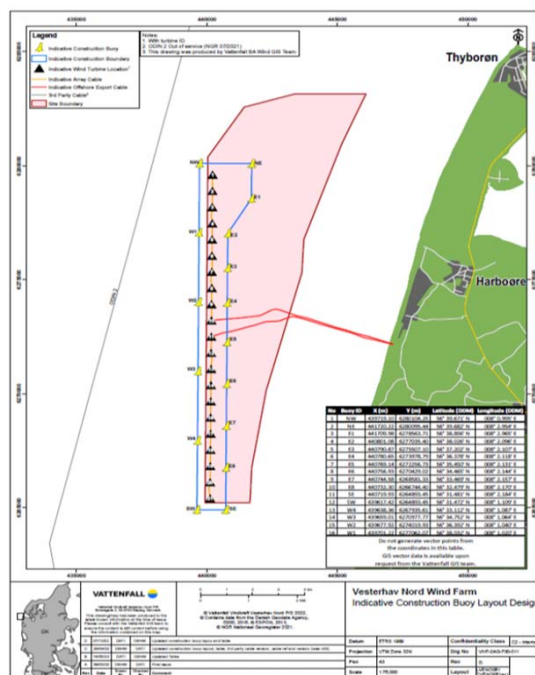
Energiselskabet Vattenfall arbejder med etableringen af havvindmølleparkerne Vesterhav Syd og Vesterhav Nord. Crew transfer fartøjerne (CTV) **MO7**, **LEADER**, **FOB SWATH 1** og **MAKER** arbejder ved vindmølleparkerne Vesterhav Syd og Vesterhav Nord. De ubemandede fartøjer **X16** & **X19** arbejder ved vindmølleparkerne Vesterhav Syd og Vesterhav Nord og assisteres af vagtfartøjet **STYRBJØRN**.

Fartøjet **MERKUR** fungerer som vagt- og afviserfartøj ved Vesterhav Nord og kan kontaktes på VHF kanal 16.

Områderne hvor vindmølleparkerne bliver etableret er markeret med bølger.

Imellem kysten og vindmølleparken er der udlagt 2 søkabler mellem nedenstående positioner:

1)	56° 05,700'N - 008° 06,180'E	8)	56° 05,700'N - 008° 06,180'E
2)	56° 05,880'N - 008° 01,980'E	9)	56° 05,820'N - 008° 02,100'E
3)	56° 05,760'N - 008° 01,800'E	10)	56° 05,640'N - 008° 01,860'E
4)	56° 04,740'N - 008° 01,620'E	11)	56° 04,680'N - 008° 01,740'E
5)	56° 04,620'N - 008° 01,320'E	12)	56° 04,560'N - 008° 01,500'E
6)	56° 04,440'N - 007° 59,400'E	13)	56° 04,380'N - 007° 59,520'E
7)	56° 04,920'N - 007° 57,180'E	14)	56° 04,440'N - 007° 59,040'E
		15)	56° 04,500'N - 007° 57,240'E



Vesterhav Syd - NAV Buoy Coordinates (ETRS89 UTM Zone 32N)					
No	Buoy ID	X (m)	Y (m)	Latitude (DDM)	Longitude (DDM)
1	NW	434462,99	6222349,26	56° 8.501' N	007° 56.718' E
2	NE	435563,15	6222349,26	56° 8.510' N	007° 57.780' E
3	E1	435536,42	6220364,85	56° 7.440' N	007° 57.783' E
4	E2	435509,85	6218392,88	56° 6.377' N	007° 57.786' E
5	E3	435483,28	6216420,90	56° 5.314' N	007° 57.789' E
6	E4	435455,91	6214389,50	56° 4.219' N	007° 57.792' E
7	E5	435428,54	6212358,09	56° 3.123' N	007° 57.795' E
8	E6	436303,71	6210326,69	56° 2.036' N	007° 58.667' E
9	SE	436276,82	6208330,57	56° 0.959' N	007° 58.670' E
10	SW	434277,96	6208330,57	56° 0.943' N	007° 56.746' E
11	W3	434323,77	6211835,25	56° 2.833' N	007° 56.739' E
12	W2	434370,18	6215339,92	56° 4.722' N	007° 56.732' E
13	W1	434415,77	6218844,60	56° 6.611' N	007° 56.724' E

Vesterhav Nord - NAV Buoy Coordinates (ETRS89 UTM Zone 32N)					
No	Buoy ID	X (m)	Y (m)	Latitude (DDM)	Longitude (DDM)
1	NW	439719,10	6280104,25	56° 39.671' N	008° 0.995' E
2	NE	441720,22	6280095,44	56° 39.682' N	008° 2.954' E
3	E1	441709,98	6278563,71	56° 38.856' N	008° 2.965' E
4	E2	440801,08	6277035,40	56° 38.026' N	008° 2.096' E
5	E3	440790,87	6275507,10	56° 37.202' N	008° 2.107' E
6	E4	440780,65	6273978,79	56° 36.378' N	008° 2.118' E
7	E5	440769,14	6272256,73	56° 35.450' N	008° 2.131' E
8	E6	440756,93	6270429,02	56° 34.465' N	008° 2.144' E
9	E7	440744,58	6268581,33	56° 33.469' N	008° 2.157' E
10	E8	440732,30	6266744,40	56° 32.479' N	008° 2.170' E
11	SE	440719,93	6264893,45	56° 31.481' N	008° 2.184' E
12	SW	439617,42	6264893,45	56° 31.472' N	008° 1.109' E
13	W4	439638,36	6267935,61	56° 33.112' N	008° 1.087' E
14	W3	439659,01	6270977,77	56° 34.752' N	008° 1.064' E
15	W2	439677,92	6274019,93	56° 36.392' N	008° 1.040' E
16	W1	439701,22	6277062,07	56° 38.032' N	008° 1.020' E

Der er udlagt 2 bølge måler bølger på nedenstående positioner:

Wave Rider Buoy Positions

	UTM N ETRS89	UTM ETRS89	Latitude ETRS89	Longitude ETRS89
Vesterhav North	441334,76	6279117,20	56° 39.152' N	008° 02.590' E
Vesterhav South	435967,98	6210245,14	56° 01.989' N	007° 58.345' E





FOGA ApS
FISKERNES
ORIENTERING
OM OFFSHORE
AKTIVITETER

Trafikhavnsvej 19
 DK-6700 Esbjerg
 Tel.: +45 75 45 11 44

E-Mail: fish.info@foga.dk
 Web page: www.foga.dk

AKTIVITETER I NORDSØEN

Opdatering af FOGA Info
Uge 17

23. - 29. april 2024

Næste FOGA Info distribueres 30. april 2024

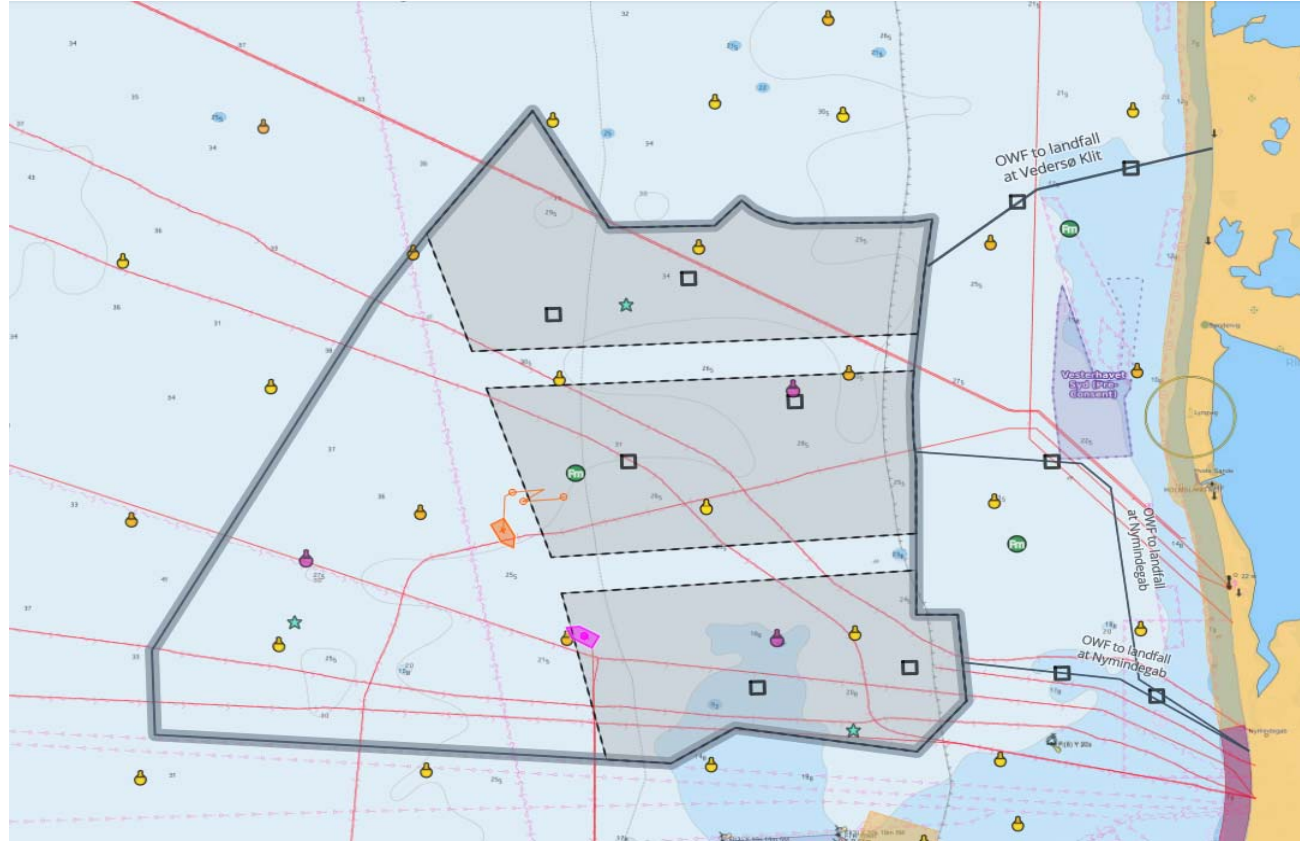
FOGA ApS har på basis af informationer fra offshore-operatører på Nordsøen udfærdiget følgende nyhedsbrev med beskrivelse af nuværende og planlagte aktiviteter:

Info 11.0



ENERGINET

Energinet udfører undersøgelser i farvandet vest for Hvide Sande.

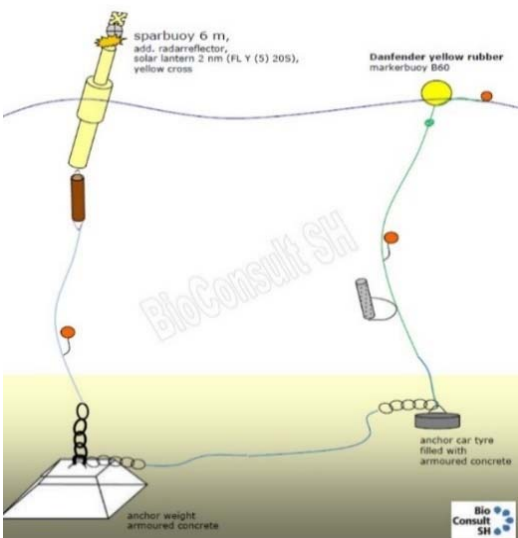


Energinet har fået udlagt et antal bøjer på nedenstående positioner:

Buoy positioners i Nordsøen I (MH2030) - opdateret marts 2024

Pos_ID	Mooring	Latitude	Longitude	Pos_ID	Mooring	Latitude	Longitude	Pos_ID	Mooring	Latitude	Longitude
HR3_1	Acoustic Release	55° 42.8844' N	7° 36.468' E	NS13_S	Sparbuoy	56° 10.149' N	7° 11.2224' E	NS31_S	Sparbuoy	56° 22.0614' N	7° 51.7884' E
HR3_2	Acoustic Release	55° 38.9118' N	7° 40.3476' E	NS14_S	Sparbuoy	56° 21.5262' N	7° 10.5306' E	NS32_S	Sparbuoy	55° 42.117' N	8° 3.0702' E
HR3_3/NS23	Acoustic Release	55° 42.0702' N	7° 42.8472' E	NS15_S	Sparbuoy	55° 41.7066' N	7° 22.5954' E	NS33_S	Sparbuoy	55° 53.5614' N	8° 2.8008' E
HR3_4_S	Sparbuoy	55° 44.1342' N	7° 47.4366' E	NS16_S	Sparbuoy	55° 53.1222' N	7° 22.1184' E	NS34_S	Sparbuoy	56° 4.959' N	8° 2.523' E
HR3_5_S	Sparbuoy	55° 43.0236' N	7° 51.1368' E	NS17_S	Sparbuoy	56° 4.6296' N	7° 21.6066' E	NS35_S	Sparbuoy	56° 16.431' N	8° 2.2134' E
HR3_6_S	Sparbuoy	55° 44.9118' N	7° 54.0678' E	NS18_S	Sparbuoy	56° 15.99498' N	7° 21.13998' E	T2_S	Sparbuoy	56° 16.8' N	7° 32.6274' E
NS1_S	Sparbuoy	55° 46.5702' N	6° 31.6026' E	NS19_S	Sparbuoy	55° 47.5308' N	7° 32.3634' E	T3/NS26_S	Sparbuoy	55° 32.1276' N	6° 40.2746' E
NS2_S	Sparbuoy	55° 52.4862' N	6° 41.4606' E	NS20_S	Sparbuoy	55° 58.9602' N	7° 31.9902' E	T3/NS26_S	Sparbuoy	56° 16.2288' N	7° 41.6838' E
NS3_S	Sparbuoy	55° 41.0508' N	6° 42.0948' E	NS20_S	Sparbuoy	55° 58.968' N	7° 31.9716' E	T4_S	Sparbuoy	56° 20.43' N	7° 40.65' E
NS4_S	Sparbuoy	55° 46.947' N	6° 51.914' E	NS21_S	Sparbuoy	56° 10.407' N	7° 31.4964' E	HR3_noise	Acoustic Release	55° 41.3568' N	7° 35.1048' E
NS5_S	Sparbuoy	55° 58.3746' N	6° 51.2862' E	NS22_S	Sparbuoy	56° 21.836' N	7° 31.197' E				
NS6_S	Sparbuoy	56° 9.8052' N	6° 50.649' E	NS24_S	Sparbuoy	55° 53.3646' N	7° 42.4986' E				
NS7_S	Sparbuoy	55° 41.4036' N	7° 2.3454' E	NS25_S	Sparbuoy	56° 4.8606' N	7° 42.078' E				
NS8_S	Sparbuoy	55° 52.8738' N	7° 1.653' E	NS27_S	Sparbuoy	55° 36.312' N	7° 53.1102' E				
NS9_S	Sparbuoy	56° 4.2606' N	7° 1.1724' E	NS28_S	Sparbuoy	55° 47.7672' N	7° 52.7904' E				
NS10_S	Sparbuoy	56° 15.699' N	7° 0.5958' E	NS29_S	Sparbuoy	55° 59.2038' N	7° 52.4364' E				
NS11_S	Sparbuoy	55° 47.2776' N	7° 12.1782' E	NS30_S	Sparbuoy	56° 10.582' N	7° 52.12698' E				
NS12_S	Sparbuoy	55° 58.6998' N	7° 11.739' E								

Illustration af POD bøje.



Dette nyhedsbrev og oversigtskort er udarbejdet på foranledning af offshore operatører, der arbejder i Nordsøen og distribueres elektronisk til alle fiskerfartøjer og andre interesserede omkring Nordsøen. Se også FOGA's hjemmeside www.foga.dk. Bestillinger og afbestillinger via e-mail modtages gerne på fish.info@foga.dk. Venligst bemærk, at nyhedsbrevet fylder ca.